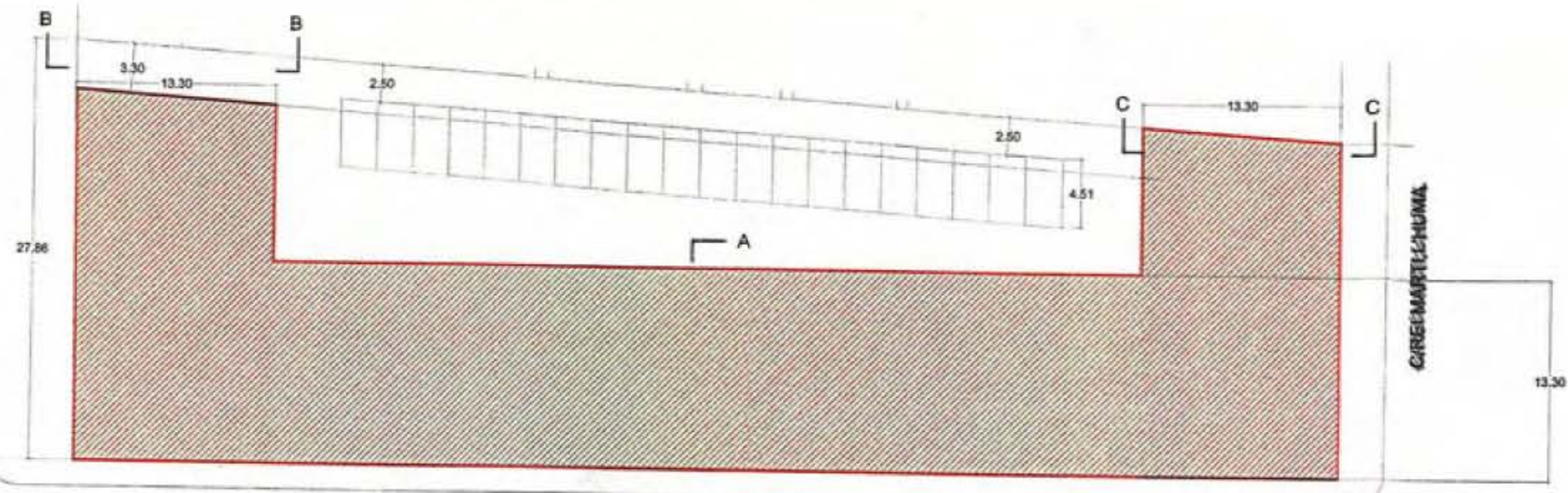


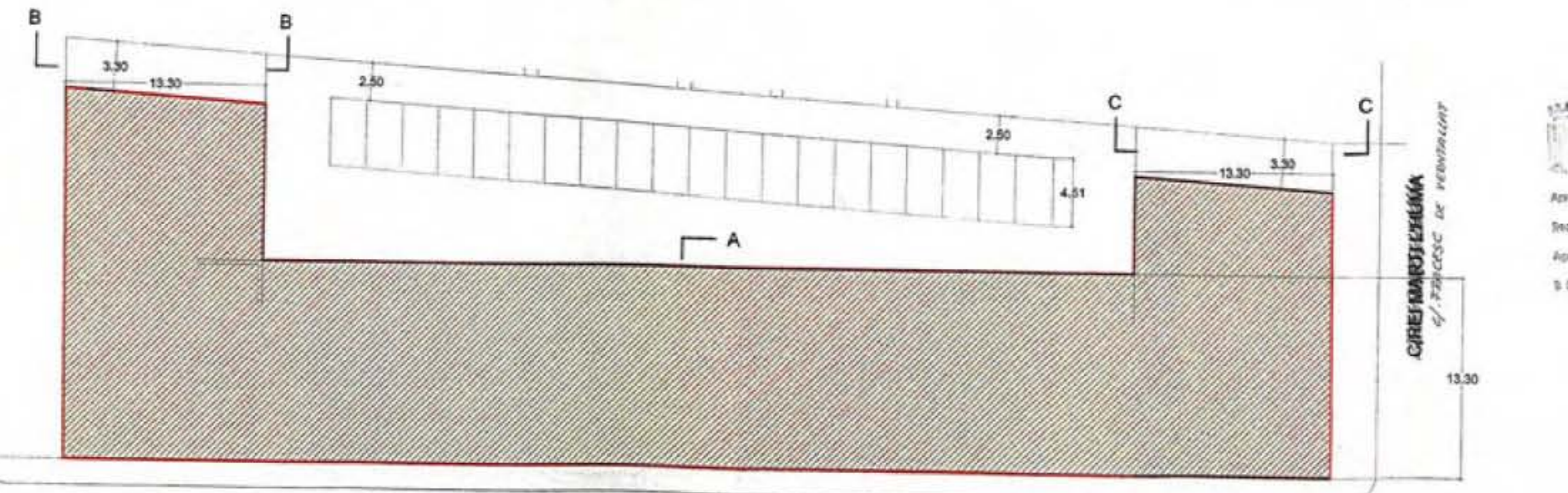
C/ MOSSÈN CINTO VERDAGUER
d/ JOAN OLIVER



C/ DE BERNAT DE PERAMOLA
d/ IGNAZI BUXÓ

PLANTA PRIMERA

C/ MOSSÈN CINTO VERDAGUER
d/ JOAN OLIVER

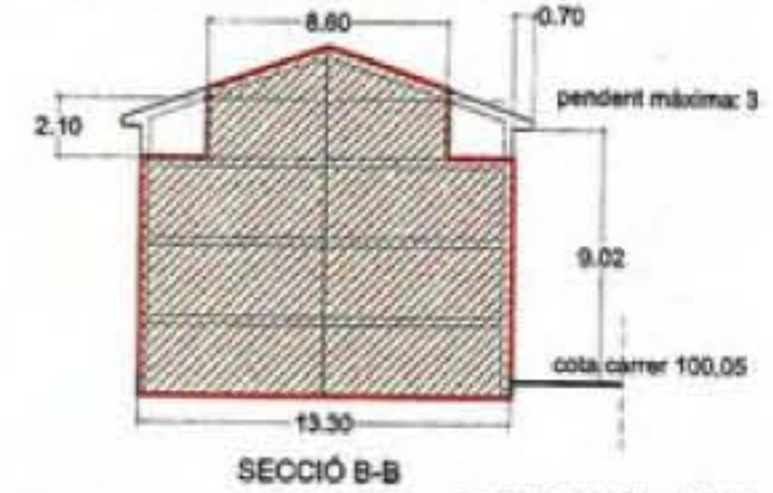


C/ DE BERNAT DE PERAMOLA
d/ IGNAZI BUXÓ

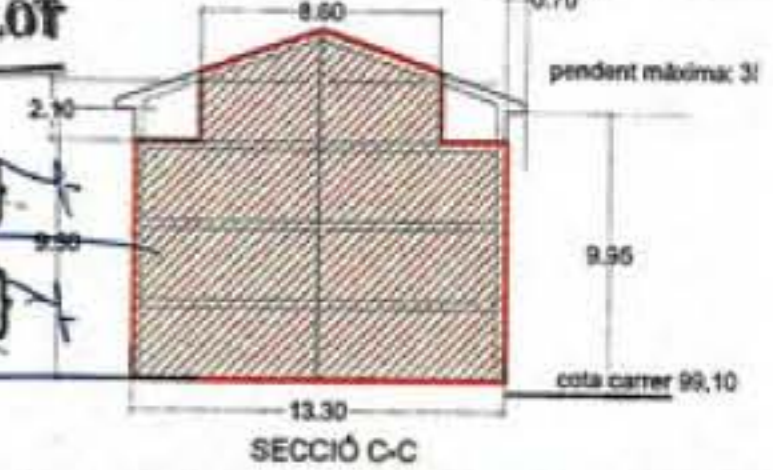
PLANTA BAIXA



SECCIÓ PER EL LÍMIT AMB EL VEI DEL
CARRER MOSSÈN CINTO VERDAGUER



SECCIÓ PER EL LÍMIT AMB EL VEI DEL
CARRER REI MARTEL·LIMUNA



AJUNTAMENT D'OLOT
SECRETARIA
Aprovació inicial: 13 JUNI 2001
Recomanació: NO 04 SET 2001
Aprovació definitiva: 27 SET 2001
B.C.N.

ESTUDI DE DETALL PER LES PARCEL·LES A,B,C GENERADES EN LA MODIFICACIÓ PUNTUAL DEL PLA GENERAL D'ORDENACIÓ URBANA D'OLOT EN EL BARRI DE SANT MIQUEL		
PLANOL		CODI
GALIBS PARCEL·LA C	E 1:250	5.2.1
ARQUITECTES: JOSEP GARCIA I DORS EMMA VILLARUEVA I SANCHEZ Juny del 2001	PROMOTOR: PROMOTUR S.A.	