

— LÍMIT PARC NATURAL DE LA ZONA VOLCÀNICA — LÍMIT TERME MUNICIPAL D'OTOT

SISTEMES URBANÍSTICS

1 - XARXA D'EDIFICACIÓ
2 - SISTEMA DE COMUNICACIONS VIÀRIES
3 - ESPAIS LLIBRES, ZONES VERDES
4 - EQUIPAMENTS
5 - INFRAESTRUCTURES DELS SERVEIS URBANÍSTICS

ZONES DE SÒL URBÀ

6 - ZONES DE REHABILITACIÓ DE L'ESTRUCTURA URBANA I EDIFICACIÓ DEL CENTRE HISTÒRIC
7 - ZONES DE CONSERVACIÓ I D'IMPLEMENTACIÓ DE L'ESTRUCTURA URBANA EDIFICACIÓ
8 - ZONES DE RENOVACIÓ DE L'ESTRUCTURA URBANA
9 - ZONA DE REFORMA URBANA
10 - ZONA D'EXAMPLA URBÀ

11 - ZONA SUBURBANA
12 - ZONA D'EDIFICACIÓ AÏLLADA UNIFAMILIAR
13 - ZONA D'EDIFICACIÓ AÏLLADA PLURIFAMILIAR
14 - VOLUMETRIA CONSOLIDADA
15 - VERD PRIVAT



NORMATIVA URBANÍSTICA - SÒL NO URBANITZABLE - POUM 2006 Text Refós

ESPAYS DEL SÒL NO URBANITZABLE

ESPAI AGRÍCOLA
ESPAI ALTIPLÀ BASÀLTIC BATET
ESPAI DE BOSC I RIBERA
ESPAI DE MUNTANYA I BOSC
ESPAI VOLCÀNIC REPRESENTATIU

--- LÍMIT P.E.Z.V.G.
 --- LÍMIT URBÀ + URBANITZABLE (POUM)
 [Red hatched] Sòl no urbanitzable (POUM)
 [Red hatched] Zona: Espai Volcànic Representatiu: RNI



NORMATIVA URBANÍSTICA - PLA ESPECIAL DE LA ZONA VOLCÀNICA DE LA GARROTXA

PLA ESPECIAL DE LA ZONA VOLCÀNICA DE LA GARROTXA

ZONIFICACIÓ

1	ESPAYS D'INTERÉS NATURAL PREFERENT
2	ESPAYS DE PROTECCIÓ DE FIBRA
3	ESPAYS FORESTALS
4	ESPAYS AGRÍCOLES
5	ESPAYS SINGULARS AMB TRACTAMENT ESPECIAL
6	ESPAYS PERIURBANS AMB QUALIFICACIÓ

--- LÍMIT P.E.Z.V.G.
 --- LÍMIT URBÀ + URBANITZABLE (POUM)

La Corporació Municipal d'Interès Excm. Ajuntament, acordà la seva aprovació en sessió de data

24 MARÇ 2011

ÀMBIT NÚM. 5
 S'ajusta el límit sud de la reserva natural del volcà de Montscopa en la zona situada als darreres de les edificacions amb front al carrer Sant Bernat i Camí de les Feixes.

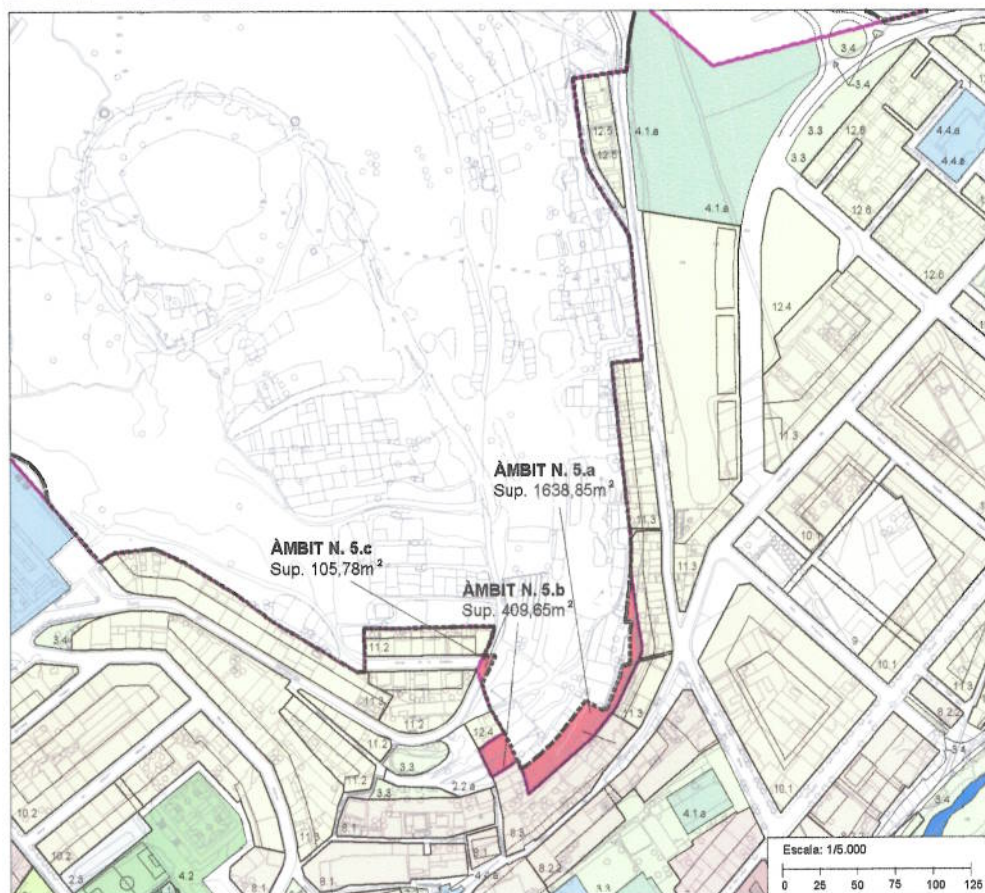
Aquests sòls es classifiquen com a sòls urbans i es qualifiquen com:

CLASSIFICACIÓ DEL SÒL

POUM 2003 D 41/2008	Sòl no urbanitzable
	Sòl urbà
MPOUM-15	Sòl urbà

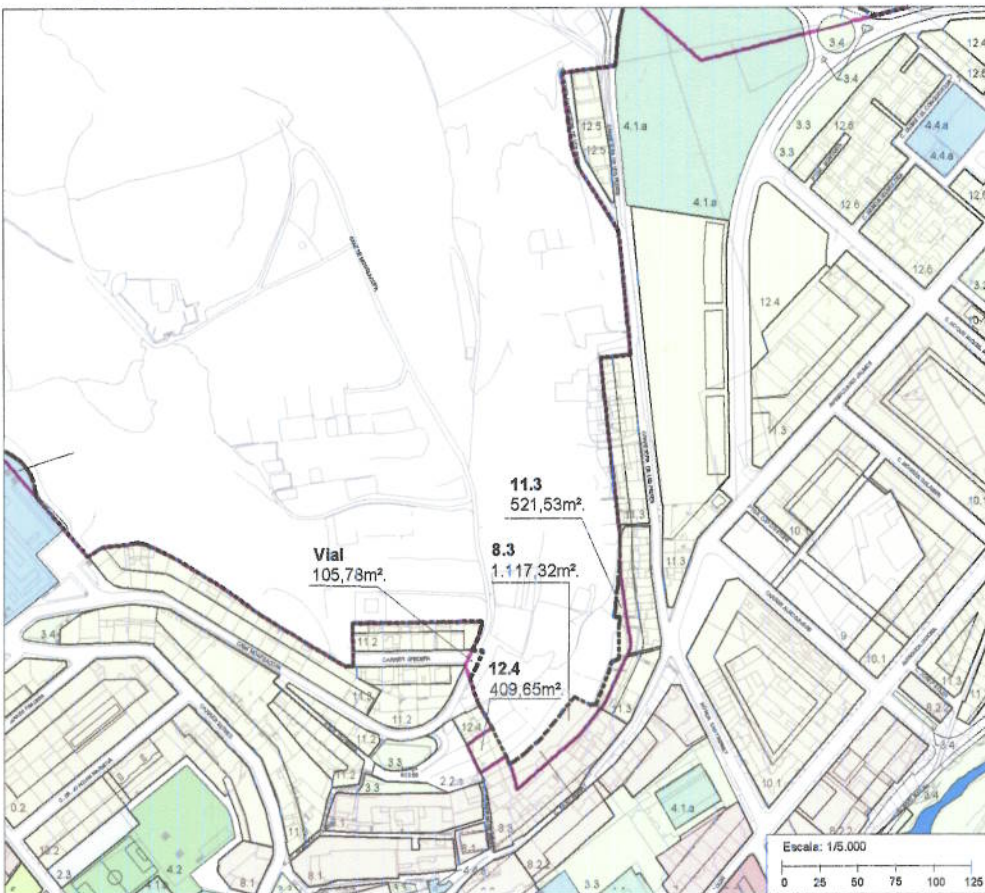
QUALIFICACIÓ

Carrer Gradera	Sistema de Comunicacions (Clau 2.1) Superfície afectada: 105,78 m ²
Carrer Sant Francesc de Paula	Zona Edificació Aïllada (Clau 12.4) Superfície afectada: 409,65 m ²
Carrer Sant Bernat	Zona Renovació Estructura (Clau 8.3) Superfície afectada: 1.117,32 m ²
Camí de les Feixes	Zona Suburbana (Clau 11.3) Superfície afectada: 521,53 m ²



NORMATIVA URBANÍSTICA - SÒL URBÀ - POUM 2006 Text Refós

[Red hatched] Sòl no urbanitzable (POUM)
 Total Àmbit 2.154,28m²



PROPOSTA D'ORDENACIÓ SÒL URBÀ

[White box]	Edificació aïllada (12.4)	[Light green box]	Renovació urbana no desplegada (8.3)
[Light blue box]	Sistema de comunicacions viàries	[Light yellow box]	Zones Suburbanes