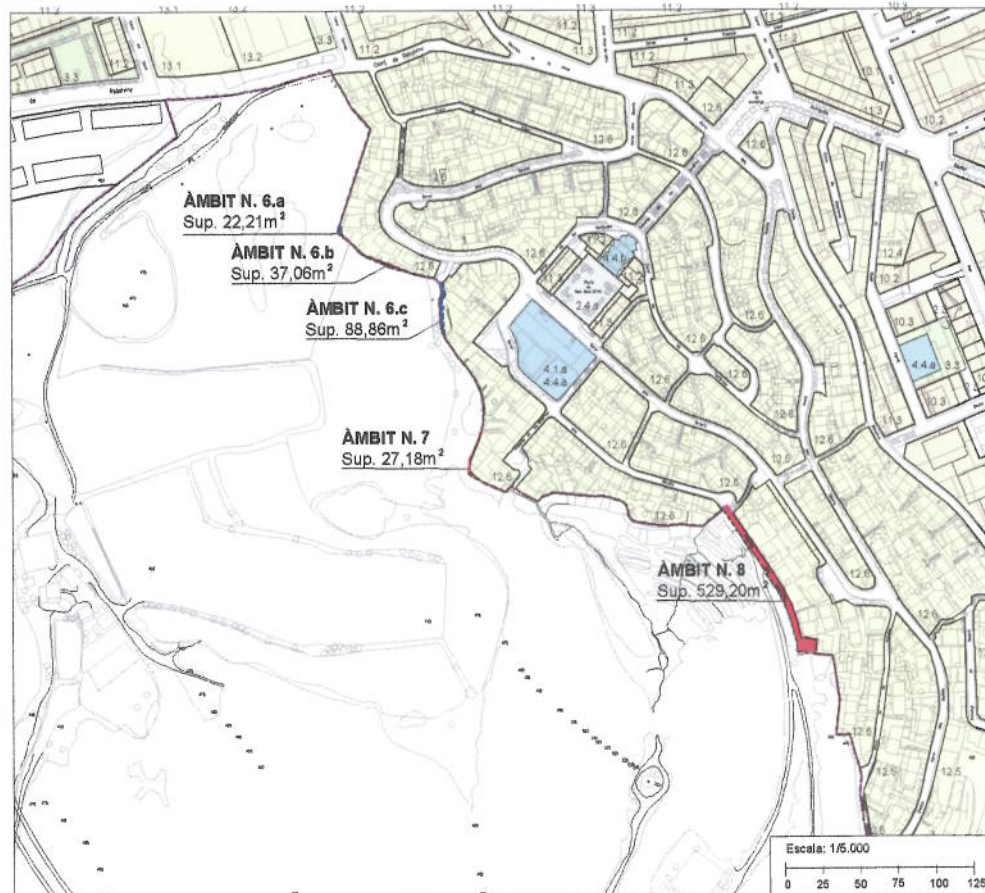


LÍMIT PARC NATURAL DE LA ZONA VOLCÁNICA LÍMIT TERME MUNICIPAL D'OTOT

SISTEMES URBANÍSTICS	ZONES DE SÒL URBÀ
1 - XARXA HIDRICA	6 - ZONES DE REHABILITACIÓ DE L'ESTRUCTURA URBANA I EDIFICACIÓ DEL CENTRE HISTÒRIC
2 - SISTEMA DE COMUNICACIONS VIÀRIES	7 - ZONES DE CONSERVACIÓ I D'IMPLEMENTACIÓ DE L'ESTRUCTURA URBANA EDIFICACIÓ
3 - ESPAIS LLIBRES, ZONES VERDES	8 - ZONES DE RENOVACIÓ DE L'ESTRUCTURA URBANA
4 - EQUIPAMENTS	9 - ZONA DE REFORMA URBANA
5 - INFRAESTRUCTURES DELS SERVEIS URBANÍSTICS	10 - ZONA D'EXAMPLA URBÀ
	11 - ZONA SUBURBANA
	12 - ZONA D'EDIFICACIÓ AÏLLADA UNIFAMILIAR
	13 - ZONA D'EDIFICACIÓ AÏLLADA PLURIFAMILIAR
	14 - VOLUMETRIA CONSOLIDADA
	15 - VERD PRIVAT

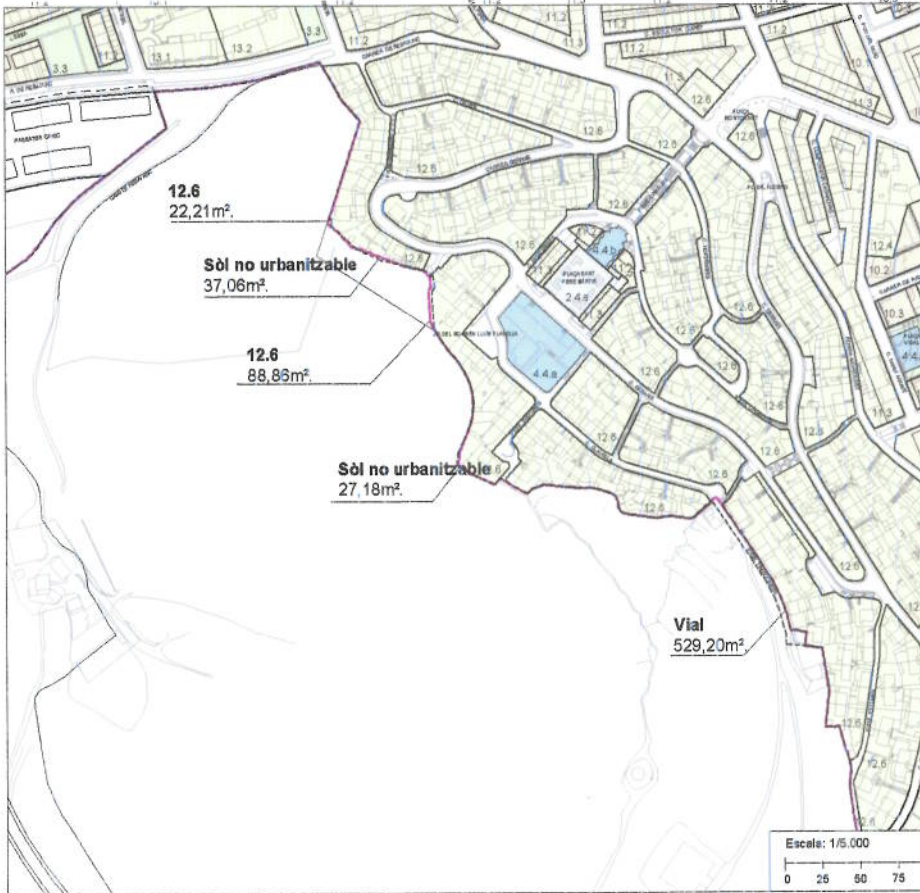


NORMATIVA URBANÍSTICA - SÒL URBÀ - POUM 2006 Text Refós

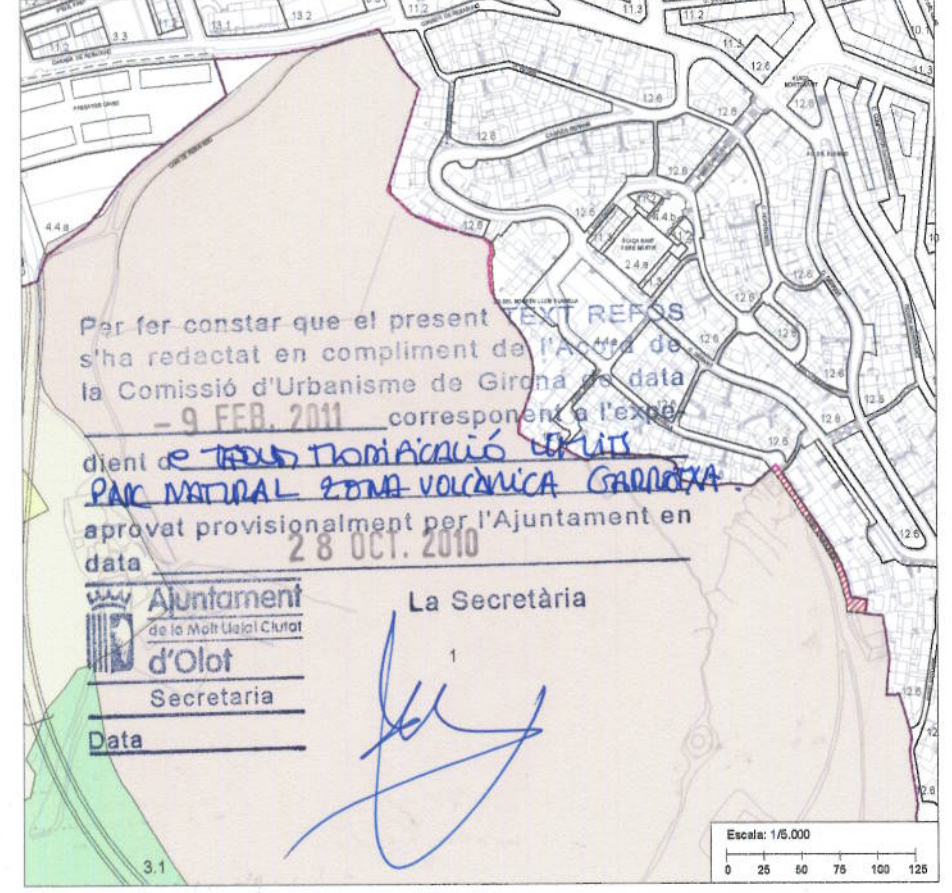


NORMATIVA URBANÍSTICA - SÒL NO URBANITZABLE - POUM 2006 Text Refós

ESPAIS DEL SÒL NO URBANITZABLE
ESPAI AGRÍCOLA
ESPAI ALTIPLÀ BASÀLTIC BATET
ESPAI DE BOSC I RIBERA
ESPAI DE MUNTANYA I BOSC
ESPAI VOLCÀNIC REPRESENTATIU



PROPOSTA D'ORDENACIÓ SÒL URBÀ



NORMATIVA URBANÍSTICA - PLA ESPECIAL DE LA ZONA VOLCÁNICA DE LA GARROTXA

PLA ESPECIAL DE LA ZONA VOLCÁNICA DE LA GARROTXA ZONIFICACIÓ
1 - ESPAIS D'INTERÉS NATURAL PREFERENT
2 - ESPAIS DE PROTECCIÓ DE RIBERA
3 - ESPAIS FORESTALS
4 - ESPAIS AGRÍCOLES
5 - ESPAIS SINGULARS AMB TRACTAMENT ESPECÍFIC
6 - ESPAIS PERIURBANS AMB QUALIFICACIÓ ESPECÍFICA

ÀMBITS NÚM. 6 I NÚM. 7
 S'ajusta el límit est de la reserva natural del volcà de Montolivet en la zona situada als darreres de les edificacions del grup Sant Pere Màrtir.
 Aquests sòls es classifiquen i qualifiquen de la següent manera:

- Superfície inclosa dins l'àmbit del Parc Natural (color blau en el plànol adjunt)

CLASSIFICACIÓ DEL SÒL	QUALIFICACIÓ
POUM 2003	Sòl urbà
D 41/2008	Sòl no urbanitzable
MPOUM-15	Sòl urbà
QUALIFICACIÓ	Zona Edificació Aïllada (Clau 1.6)
	Àmbit 6a - Superfície afectada: 22,21 m ²
	Àmbit 6c - Superfície afectada: 88,86 m ²
- Superfície exclosa de l'àmbit del Parc Natural (color vermell en el plànol adjunt)

CLASSIFICACIÓ DEL SÒL	QUALIFICACIÓ
POUM 2003	Sòl no urbanitzable
D 41/2008	Sòl urbà
MPOUM-15	Sòl no urbanitzable
QUALIFICACIÓ	Zona Espai Volcànic Representatiu
	Àmbit 6b - Superfície afectada: 37,06 m ²
	Àmbit 7 - Superfície afectada: 27,18 m ²

ÀMBIT NÚM. 8
 S'ajusta el límit est de la reserva natural del volcà de Montolivet en la zona situada als darreres de les edificacions del grup Sant Pere Màrtir situades sobre el carrer Geranis i el carrer Petúnies
 Aquests sòls es classifiquen com a sòls urbans i es qualifiquen com:

CLASSIFICACIÓ DEL SÒL	QUALIFICACIÓ
POUM 2003	Sòl no urbanitzable
D 41/2008	Sòl urbà
MPOUM-15	Sòl urbà
QUALIFICACIÓ	Sistema de comunicacions (Clau 2.1)
	Superfície afectada: 529,20 m ²