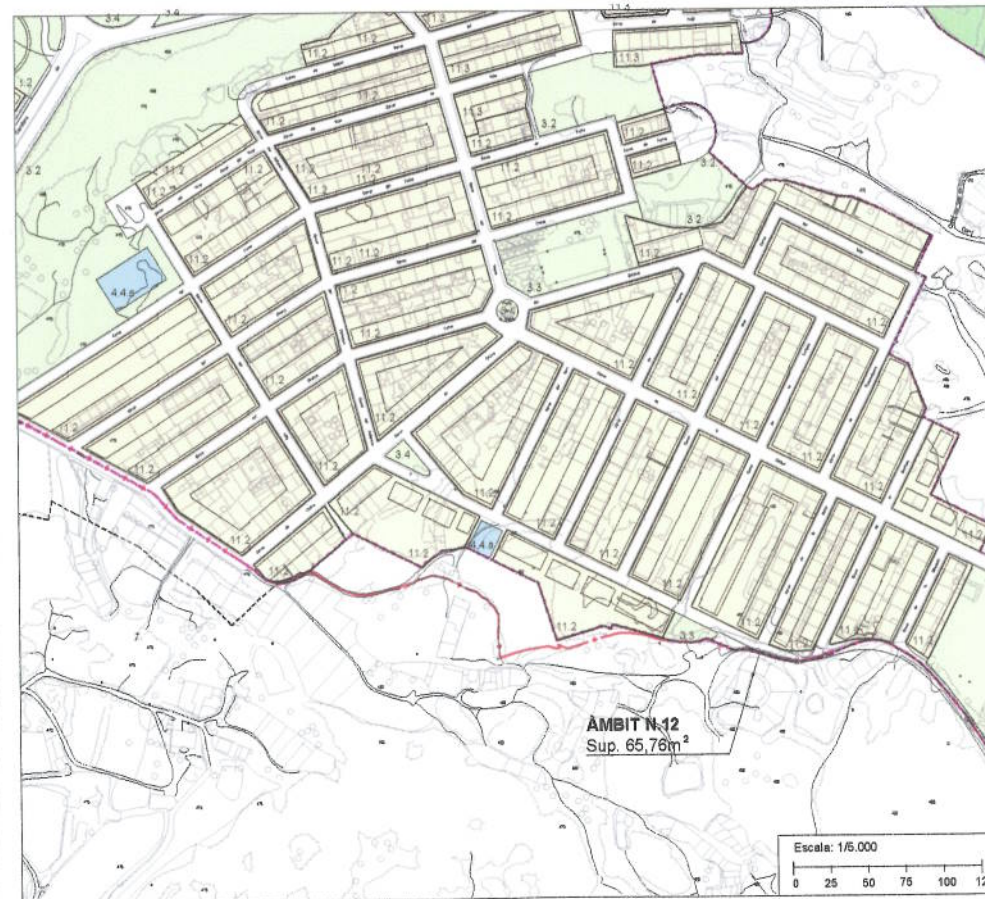
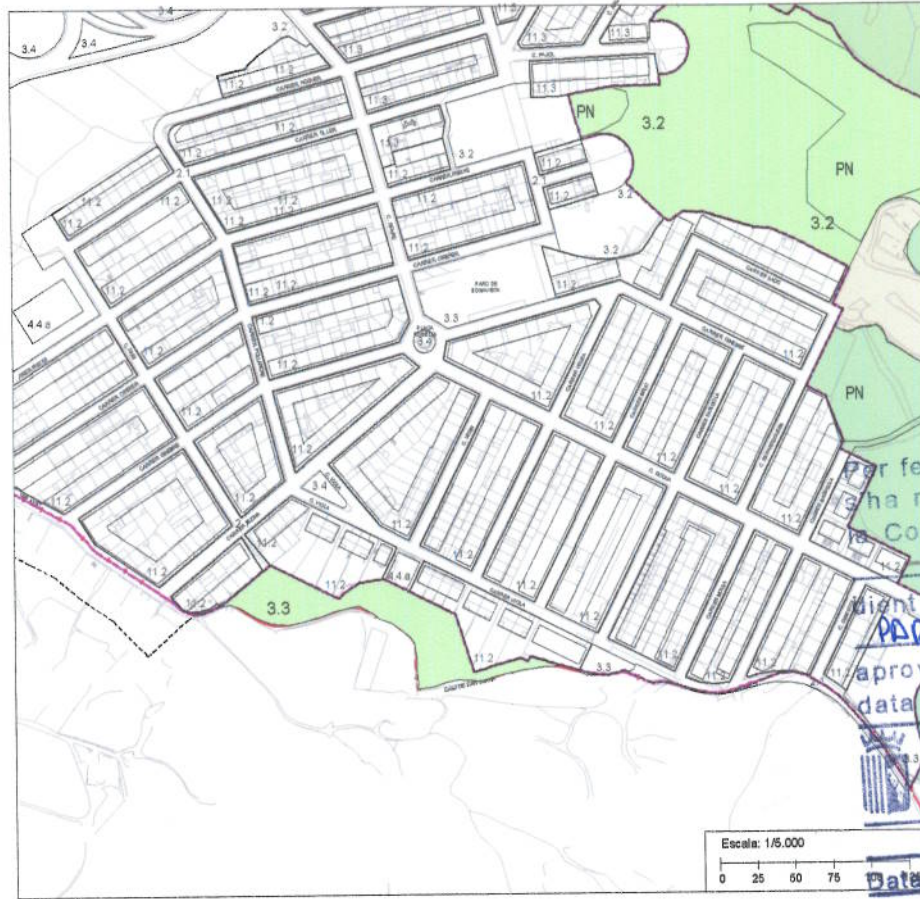


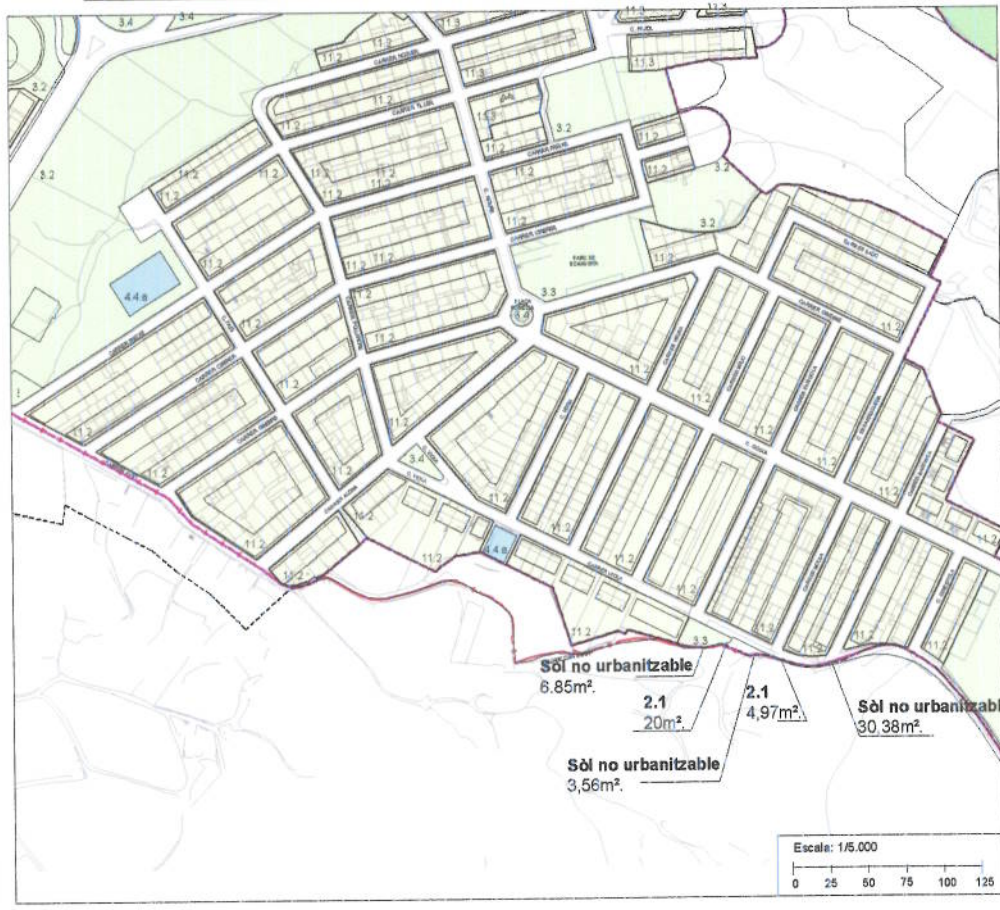
SISTEMES URBANÍSTICS		ZONES DE SÒL URBÀ	
1 - XARXA HÍDRICA	6 - ZONES DE REHABILITACIÓ DE L'ESTRUCTURA URBANA I EDIFICATÒRIA DEL CENTRE HISTÒRIC	11 - ZONA SUBURBANA	
2 - SISTEMA DE COMUNICACIONS VIÀRIES	7 - ZONES DE CONSERVACIÓ I D'IMPLEMENTACIÓ DE L'ESTRUCTURA URBANA EDIFICATÒRIA	12 - ZONA D'EDIFICACIÓ AÏLLADA UNIFAMILIAR	
3 - ESPAIS LLIBRES, ZONES VERDES	8 - ZONES DE RENOVACIÓ DE L'ESTRUCTURA URBANA	13 - ZONA D'EDIFICACIÓ AÏLLADA PLURIFAMILIAR	
4 - EQUIPAMENTS	9 - ZONA DE REFORMA URBANA	14 - VOLUMETRIA CONSOLIDADA	
5 - INFRAESTRUCTURES DELS SERVEIS URBANÍSTICS	10 - ZONA D'EXAMPLA URBÀ	15 - VERD PRIVAT	



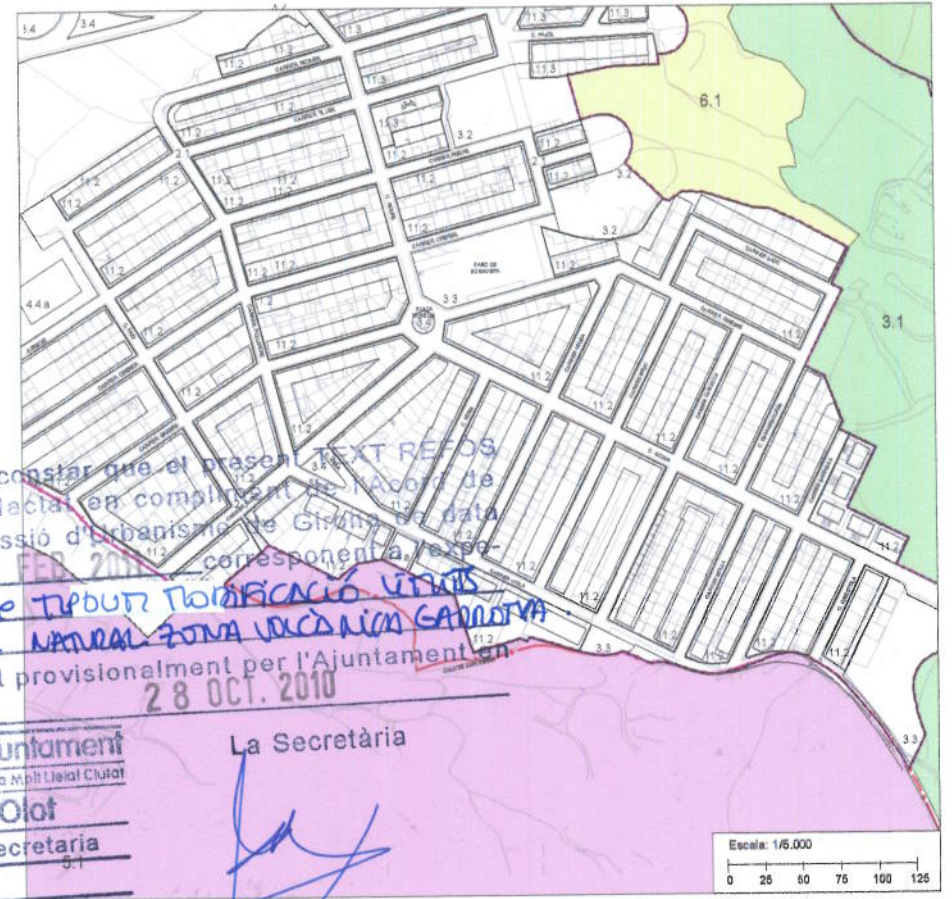
NORMATIVA URBANÍSTICA - SÒL URBÀ - POUM 2006 Text Refós



NORMATIVA URBANÍSTICA - SÒL NO URBANITZABLE - POUM 2006 Text Refós



PROPOSTA D'ORDENACIÓ SÒL URBÀ



NORMATIVA URBANÍSTICA - PLA ESPECIAL DE LA ZONA VOLCÁNICA DE LA GARROTXA

Per fer constar que el present **TEXT REFÓS** s'ha redactat en compliment de l'Acord de la Comissió d'Urbanisme de Girona, data 9 FEB 2010, corresponent a l'espai d'ús de **TIPUS D'EDIFICACIÓ URBÀ** **PARC NATURAL ZONA VOLCÁNICA GARROTXA** aprovat provisionalment per l'Ajuntament en data **28 OCT. 2010**

Ajuntament de la Molt Honrada Ciutat d'Olot
Secretaria

La Secretària

ESPAIS ESPECIALS DE LA ZONA VOLCÁNICA DE LA GARROTXA		LÍMIT P.E.Z.V.G.	
1 - ESPAIS D'INTERÉS NATURAL PREFERENT	2 - ESPAIS DE PROTECCIÓ DE RIBERA	---	---
3 - ESPAIS FORESTALS	4 - ESPAIS AGRÍCOLES	---	---
5 - ESPAIS SINGULARS AMB TRACTAMENT ESPECÍFIC	6 - ESPAIS PERIURBANS AMB QUALIFICACIÓ ESPECIAL	---	---

La Corporació Municipal d'aquest Excm. Ajuntament, acordà la seva aprovació en sessió de data

24 MARÇ 2011

S'ajusta el límit sud del barri de Bonavista.

Aquests sòls es classifiquen i qualifiquen de la següent manera:

- Superfície inclosa dins l'àmbit del Parc Natural (color blau en el plànol adjunt)

CLASSIFICACIÓ DEL SÒL	Sòl urbà
POUM 2003	Sòl no urbanitzable
D 41/2008	
MPOUM - 15	Sòl urbà
QUALIFICACIÓ	Sistema de comunicacions viàries (2.1)
	Superfície afectada: 24,97 m ²
- Superfície exclosa de l'àmbit del Parc Natural (color vermell en el plànol adjunt)

CLASSIFICACIÓ DEL SÒL	Sòl no urbanitzable
POUM 2003	Sòl urbà
D 41/2008	
MPOUM - 15	Sòl no urbanitzable
QUALIFICACIÓ	Espais singulars amb tractament específic (5)
	Superfície afectada: 40,79 m ²

Sòl no urbanitzable 6,85m²
2.1 20m²
2.1 4,97m²
Sòl no urbanitzable 30,38m²
Sòl no urbanitzable 3,56m²