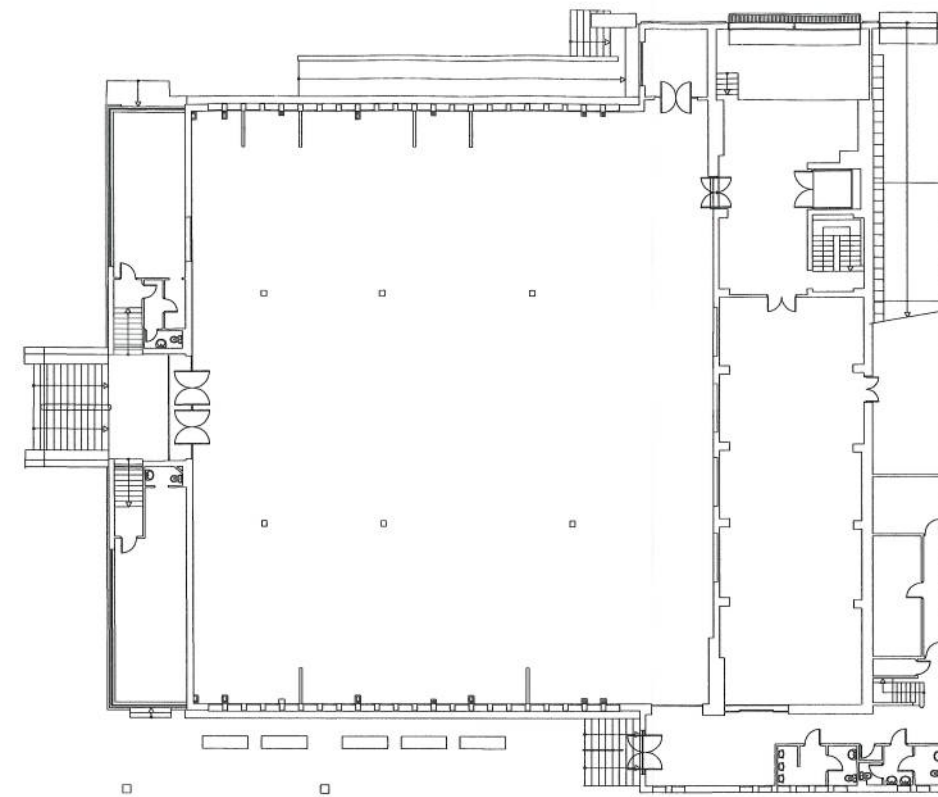
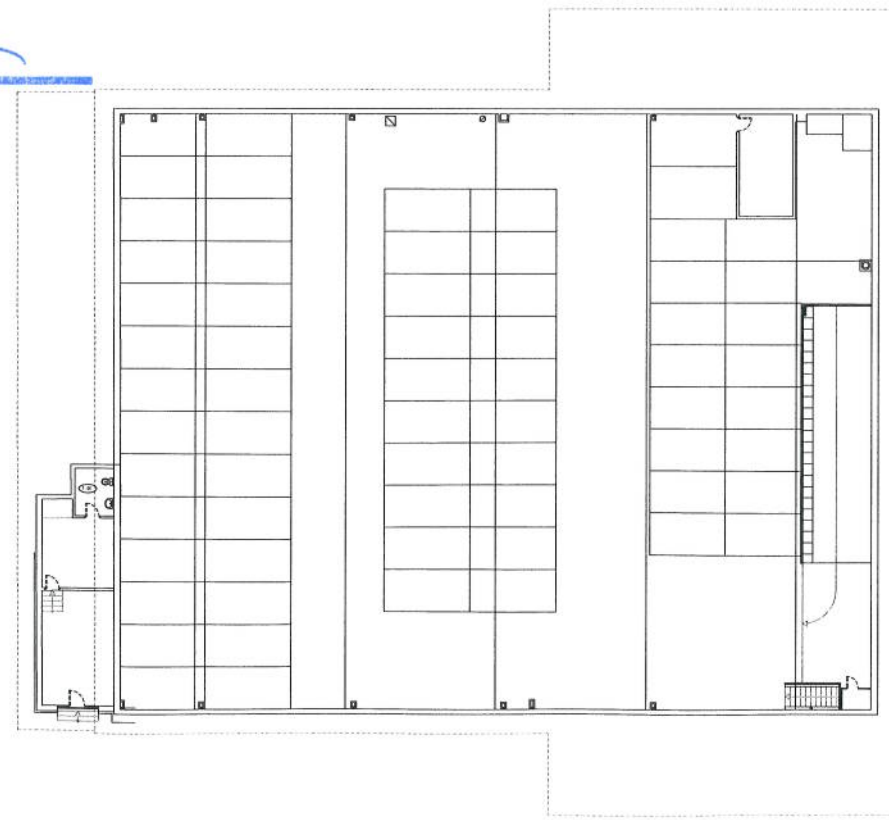


PLANTA SOTERRANI



PLANTA BAIXA



PLANTA PRIMERA

Generalitat de Catalunya  
 Departament de Territori i Sostenibilitat  
 Direcció General d'Ordenació  
 del Territori i Urbanisme

Aprobat definitivament per la Comissió  
 Territorial d'Urbanisme de Girona en  
 sessió de data 04 OCT 2012

La secretària

Sònia Bofarull i Serrat

**AJUNTAMENT D'OLOT**  
**SECRETARIA**

Aprovació inicial .....  
 Reclamacions .....  
 Aprovació provisional ..... 28 JUNY 2012  
 Aprovació definitiva .....  
 B.O.P. ....

**Ajuntament d'Olot**

ÀREA D'URBANISME  
 SECCIÓ PLANEJAMENT URBÀ

L'Arquitecte:

LLORENÇ PANELLA I SOLER

REF.: 2012PG0005

DATA: JUNY DE 2012

PROJECTE:  
 MODIFICACIÓ PUNTUAL POUM 2003  
 PLAÇA DEL MERCAT D'OLOT  
 UPL12012000004 (MPOUM - 34)

PLÀNOL:  
 PLANTES ESTAT ACTUAL

ESCALA: 1/400  
 N. PLÀNOL: i05