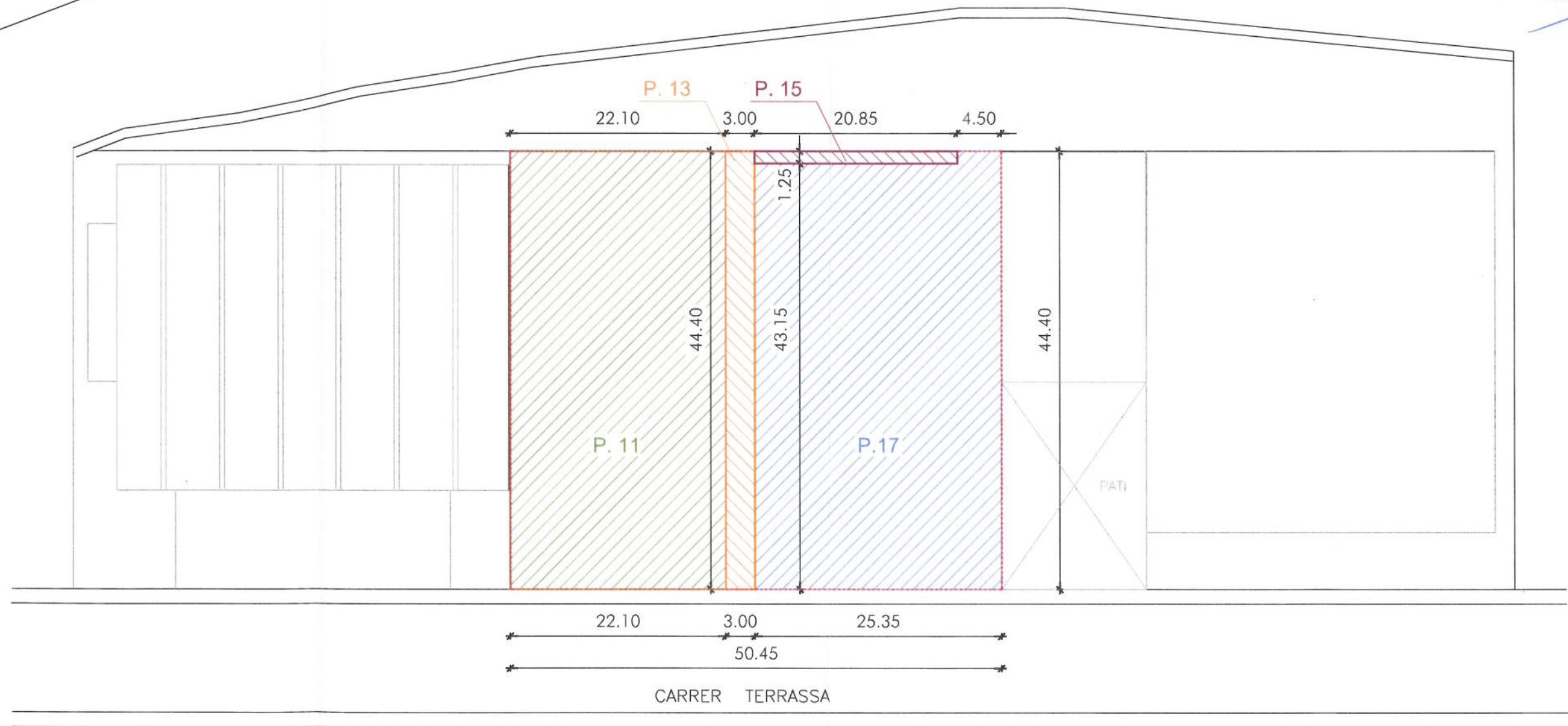


RIU FLUVIA



Ajuntament d'Olot  
SECRETARIA

Aprovació inicial: \_\_\_\_\_  
Aprovació definitiva: 28 JUNY 2012  
BOP: 17 JUL 2012  
DOGC: \_\_\_\_\_



PARCEL·LA	SUPERFÍCIE	PROPIETAT
11	981,24 m <sup>2</sup>	PRAT- MASOLIVER S.L.
13	133,20 m <sup>2</sup>	AJUNTAMENT D'OLOT
15	26,06 m <sup>2</sup>	AJUNTAMENT D'OLOT
17	1.099,47 m <sup>2</sup>	Albert Prat Llongarriu / Francisca Masoliver Coromina

PLA DE MILLORA URBANA: ORDENACIÓ DE VOLUMS

1-3



L'Arquitecte:  
Montse Gou Jurinyà  
Montse Gou

Promotors: Francisca Masoliver Coromina / Albert Prat Llongarriu  
Prat-Masoliver SL  
Ajuntament d'Olot

Emplaçament: C/ Terrassa, P-11 P-13 P-15 i P-17 - OLOT

C/ Lorenzana, 24, Olot 972276267 volums@volums.cat

Olot, desembre de 2011

INFORMACIÓ

ESTRUCTURA PROPIETAT  
E: 1/500

1745