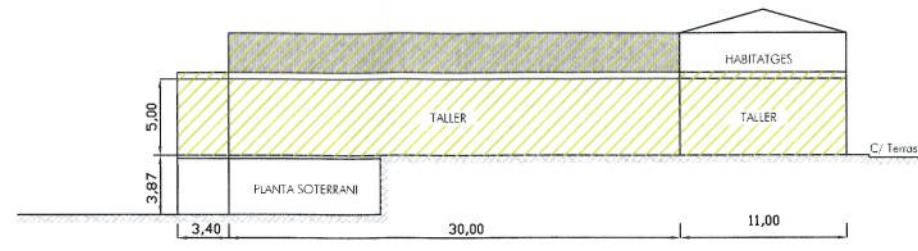
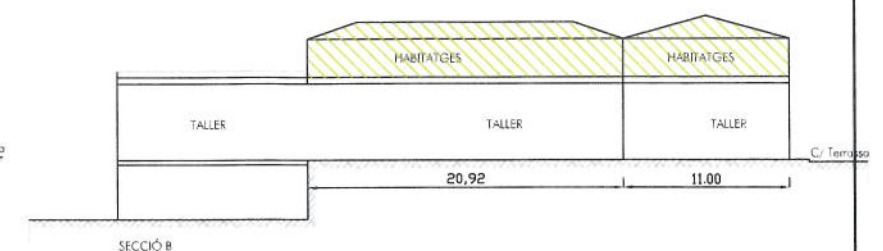


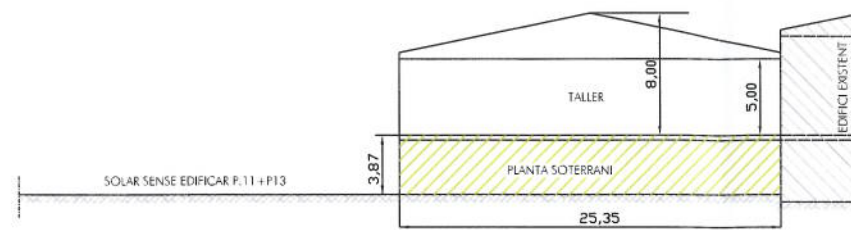
SECCIÓ B



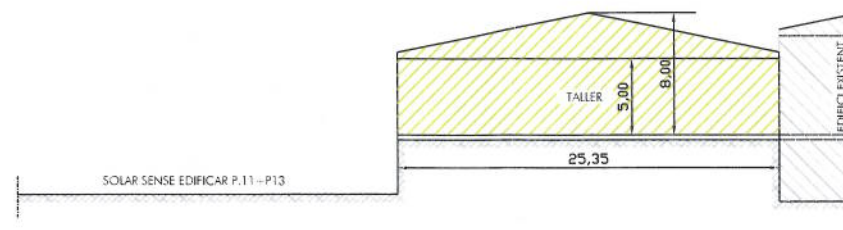
SECCIÓ B



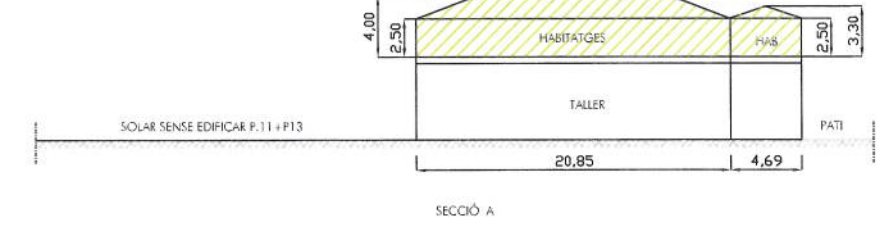
SECCIÓ B



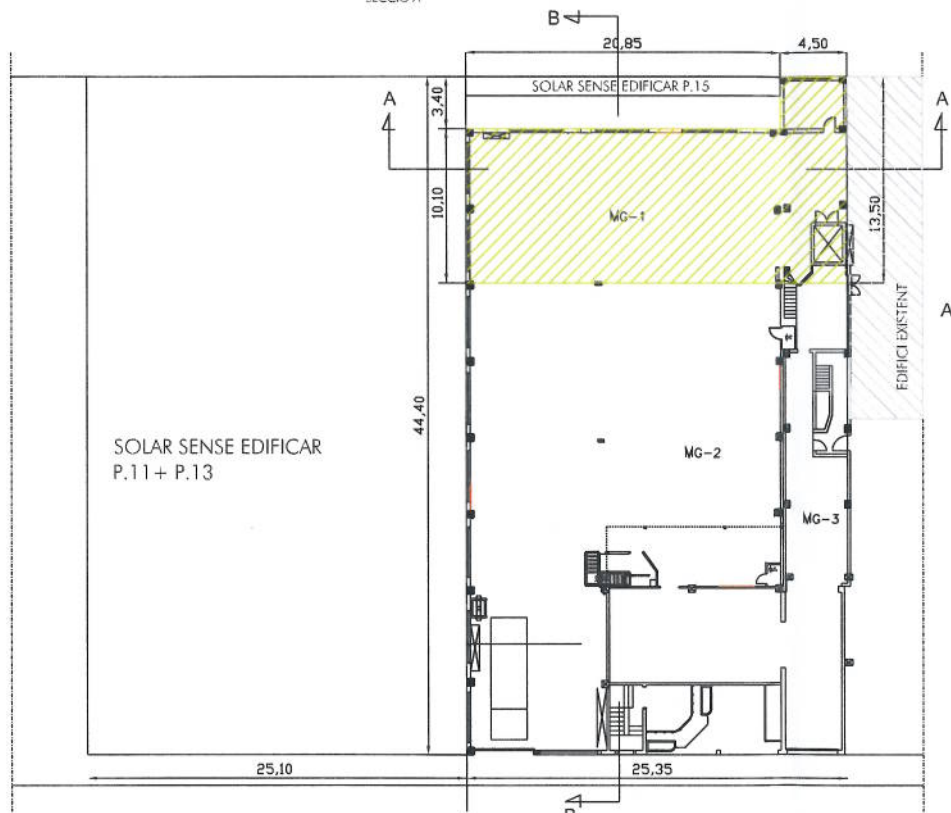
SECCIÓ A



SECCIÓ A



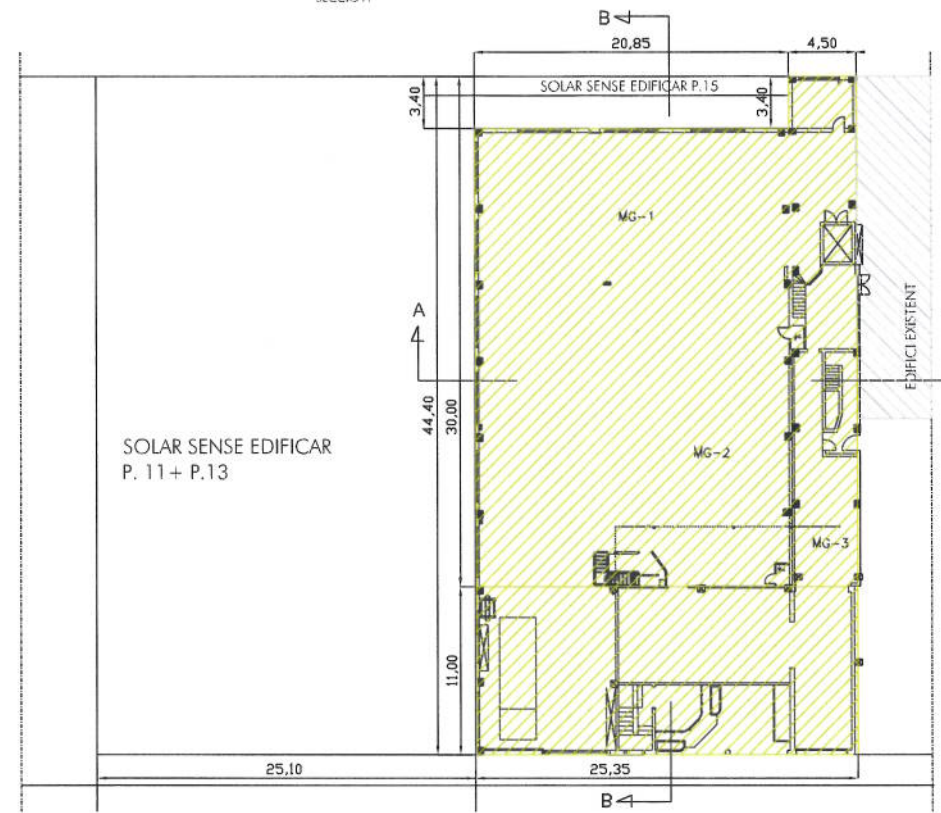
SECCIÓ A



PLANTA SOTERRANI- TALLER E. 1/500

SUP. CONSTRUÏDA:
 $10,10 \times 20,85 = 210,58 \text{ m}^2$
 $13,50 \times 4,50 = 60,75 \text{ m}^2$
271,33 m²

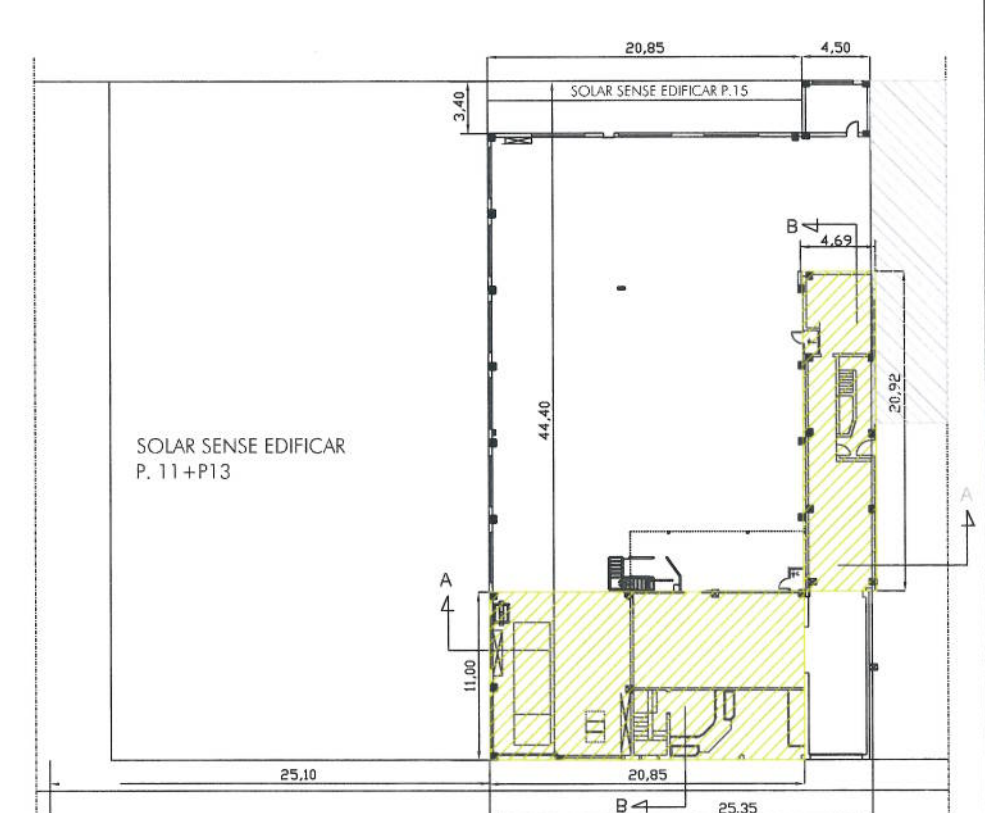
VOLUM SOTA RASANT:
 $3,87 \times 10,10 \times 25,35 = 990,85 \text{ m}^3$
 $3,87 \times 3,40 \times 4,50 = 59,21 \text{ m}^3$
1.050,06 m³



PLANTA BAIXA - TALLER E. 1/500

SUP. CONSTRUÏDA:
 taller $30,00 \times 25,35 = 760,50 \text{ m}^2$
 oficines $16,00 \times 11,00 = 176,00 \text{ m}^2$
 $11,00 \times 25,35 = 278,85 \text{ m}^2$
 $3,40 \times 4,50 = 15,30 \text{ m}^2$
1.054,65 m²

VOLUM SOBRE RASANT:
 $(8,00+5,00) \times 2 \times 30,00 \times 25,35 = 4.943,25 \text{ m}^3$
 $11,00 \times 25,35 \times 5,00 = 1.394,25 \text{ m}^3$
 $3,40 \times 4,50 \times 5,00 = 765,00 \text{ m}^3$
6.337,50 m³



PLANTA PRIMERA - HABITATGES E. 1/500

SUP. CONSTRUÏDA:
 $20,85 \times 11,00 = 229,35 \text{ m}^2$
 $20,92 \times 4,69 = 98,11 \text{ m}^2$
327,46 m²

VOLUM SOBRE RASANT:
 $(2,50+4,00) \times 2 \times 20,85 \times 11,00 = 748,25 \text{ m}^3$
 $(2,50+3,30) \times 2 \times 20,92 \times 4,69 = 284,53 \text{ m}^3$
1.032,78 m³

EDIFICI PARCEL·LA 15+17

SUP. PARCEL·LA	OCUPACIÓ	EDIFICABILITAT	VOLUM SOBRE RASANT
1.125,53 m ²	$41,00 \times 25,35 = 1.039,35 \text{ m}^2$ $3,40 \times 4,50 = 15,30 \text{ m}^2$ TOTAL 1.054,65 m² = 93,70%	TALLER - PB = 1.054,65 m ² OFICINES = 176,00 m ² HABITATGES = 327,46 m ² TOTAL 1.558,11 m² = 1,38 m²/m²s	TALLER - PB = 6.337,50 m ³ HABITATGES = 1.032,78 m ³ TOTAL = 7.370,28 m³ = 6,55 m³/m²s

Ajuntament d'Olot
SECRETARIA

Aprovació inicial:

Aprovació definitiva: **28 JUNY 2012**

BOP: 17 JUL. 2012

DOGC:

PLA DE MILLORA URBANA: ORDENACIÓ DE VOLUMS