



LOCALITZACIÓ Batet de la Serra

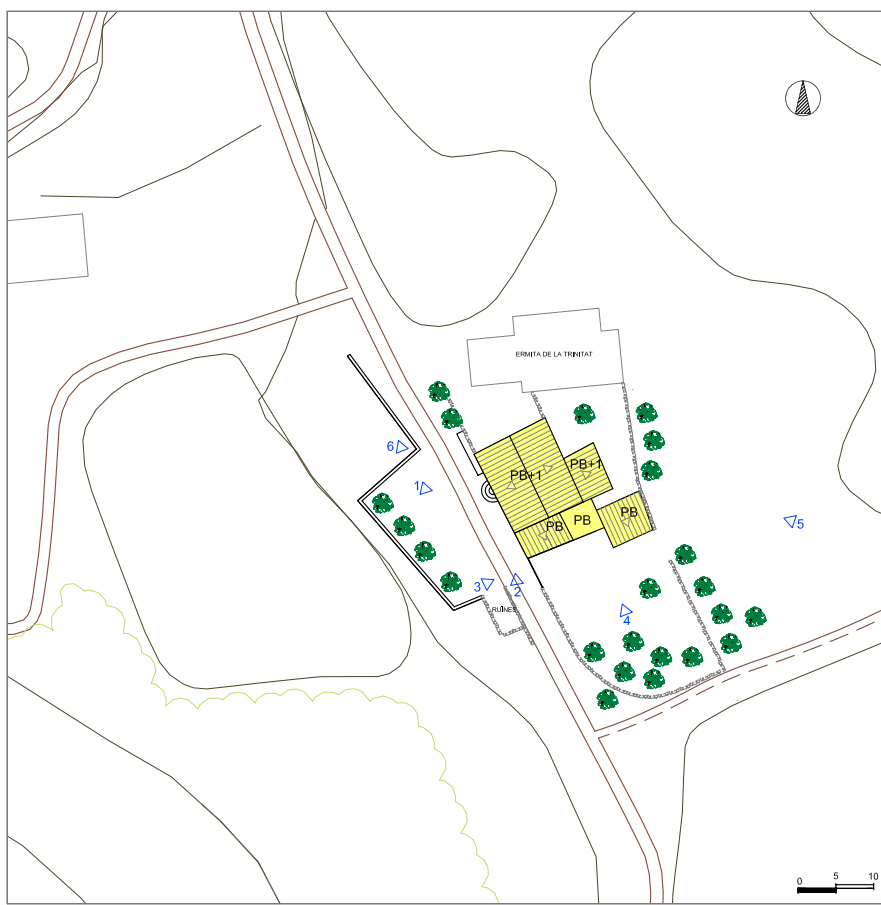
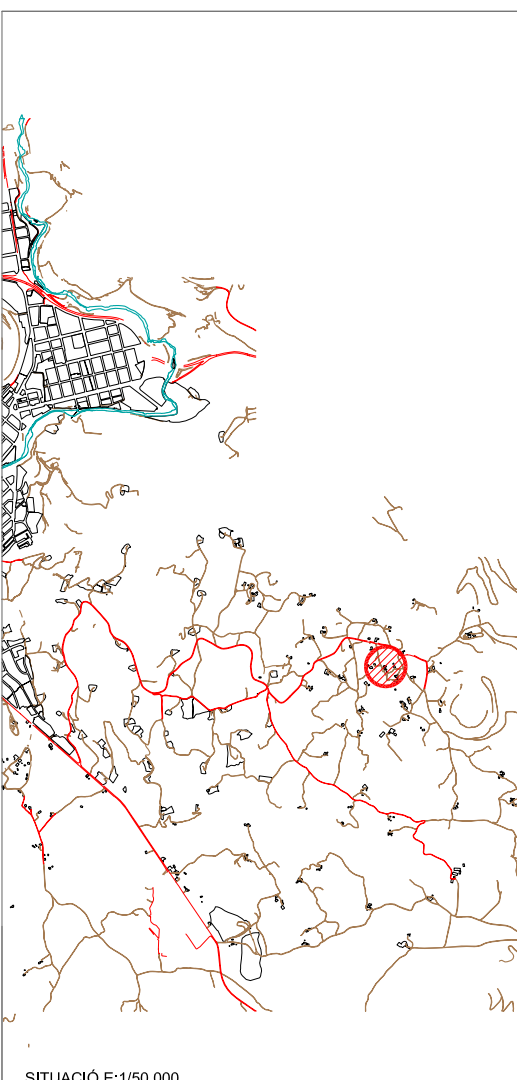
ÈPOCA Segles XVII-XVIII

REF. CADASTRAL 000701400DG66G

QUALIFICACIÓ DEL SÒL NO URBANITZABLE POUM 2003 Espai altiplà basàltic de Batet

ESTIL Arquitectura rural popular

COORDENADES UTM 461168 4669350



LLEGGENDA

- VOLUM PRINCIPAL
- VOLUM SECUNDARI
- VOLUM NO CATALOGAT

- RESTES ANTIGA CONSTRUCCIÓ
- FOTOS

VOLUM PRINCIPAL

DESCRIPCIÓ GENERAL	TIPOLOGIA	PB+1PP, casa pairal
	ÚS ACTUAL	Residencial Habitat, primera residència
	ESTRUCTURA	Murs de pedra volcànica
	FAÇANES	Pedra rejuntada amb morter de calç i grava
	COBERTA	Teula àrab amb dues vessants
	ESTAT DE CONSERVACIÓ	Bo
	ACCESOS	Camí esfaltat que condueix a l'ermita de la trinitat, bon estat

SERVEIS

- ELECTRICITAT
- AIGUA
- TELÈFON
- SANEJAMENT ?

