

#### DESCRIPCIÓ ESPECÍFICA

##### CONJUNT EDIFICACIONS

Mas de caràcter urbà, amb poques pretensions. Construïda a mitjans del s. XX. L'estructura és de paret ceràmica i coberta de teula àrab a dues aigües, vessant cap a façanes llargues. Les façanes tene un acabat combinant l'obra vista i el remolinat i pintat, amb obertures regulars i ordenades. A part de la casa hi ha un cobert amb funció de garatge amb paret d'obra i coberta de teula àrab amb un sol pendent, vessant cap a la façana posterior. Les façanes està esquerdejades i pintades.

##### ENTORN

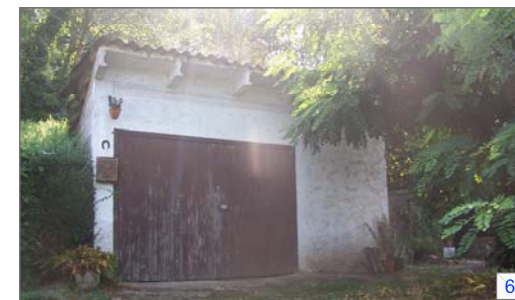
Situat molt proper al Mas Bellvespre, a tocar la carretera de Batet. Es troba just a final d'una zona de bosc i on comencen camps i feixes de conreades. La casa té vistes a Pujou, el Puigsacal. L'accés és directament des de la carretera.

##### PRESERVACIÓ

- RAONS ARQUITECTÒNIQUES     RAONS MEDIAMBIENTALS     RAONS SOCIALS  
 RAONS HISTÒRIQUES     RAONS PAISATGÍSTIQUES     NO CAL PRESERVAR

##### JUSTIFICACIÓ

No és arquitectura rural tradicional.



#### CONDICIONS DE PROTECCIÓ

##### NORMATIVA ESPECÍFICA