



LOCALITZACIÓ La Moixina-Pujou

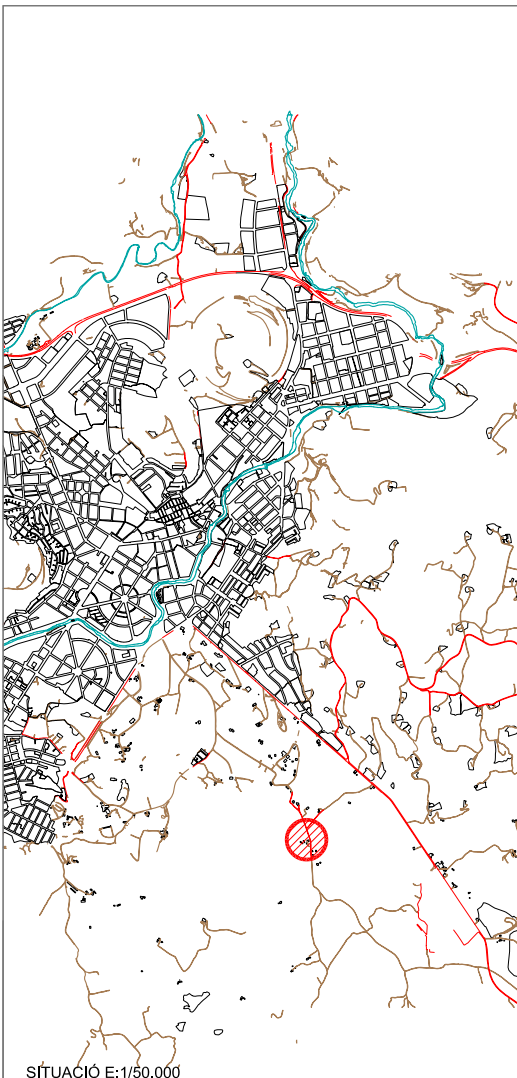
ÈPOCA Segle XX

REF. CADASTRAL 001900300DG56H

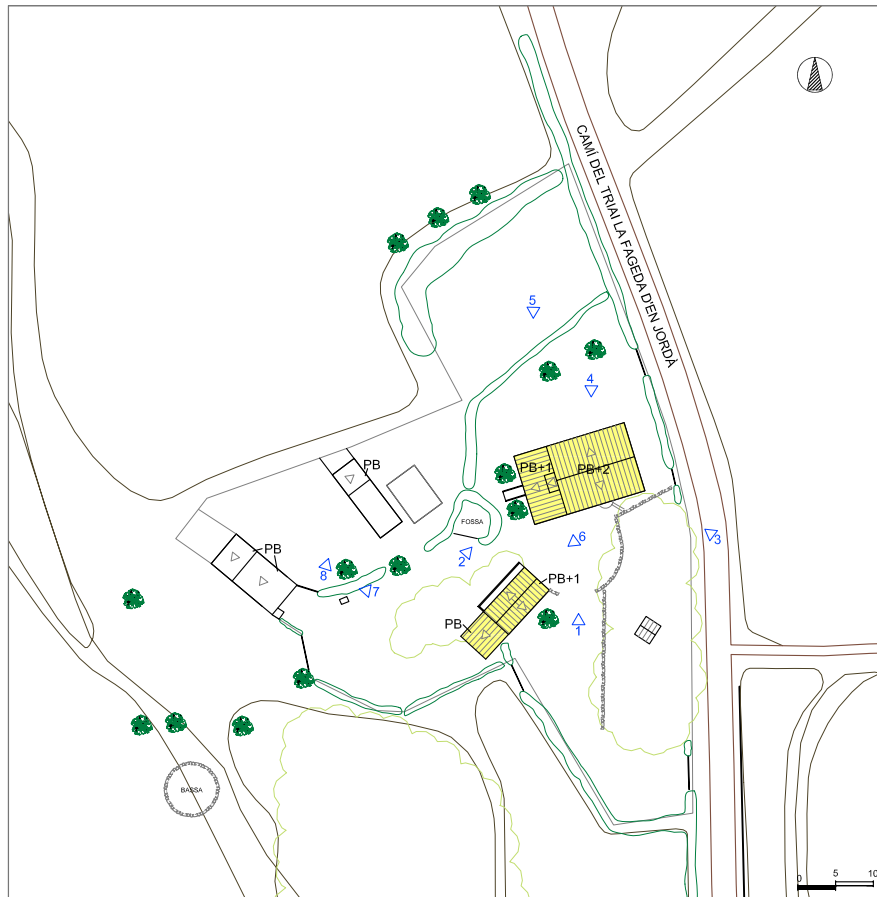
QUALIFICACIÓ DEL SÒL NO URBANITZABLE POUM 2003 Espai Altiplà Basàltic de Batet

ESTIL Arquitectura rural popular

COORDENADES UTM 458857 4668202



SITUACIÓ E:1/50.000



LLEGENDA

- VOLUM PRINCIPAL
- VOLUM SECUNDARI
- VOLUM NO CATALOGAT

- RESTES ANTIGA CONSTRUCCIÓ
- FOTOS

VOLUM PRINCIPAL

DESCRIPCIÓ GENERAL	TIPOLOGIA	PB+2PP, casa pairal
	ÚS ACTUAL	Residencial agrícola Habitat, primera residència
	ESTRUCTURA	Murs de pedra volcànica
	FAÇANES	Pedra volcànica rejuntada amb morter de calç i grava Esquerdejat de formigó
	COBERTA	Teula àrab amb dues vessants
	ESTAT DE CONSERVACIÓ	Bo
	ACCESOS	Camí del Triai a la Fageda

SERVEIS

- ELECTRICITAT
- AIGUA
- TELÈFON
- SANEJAMENT
- FOSSA

