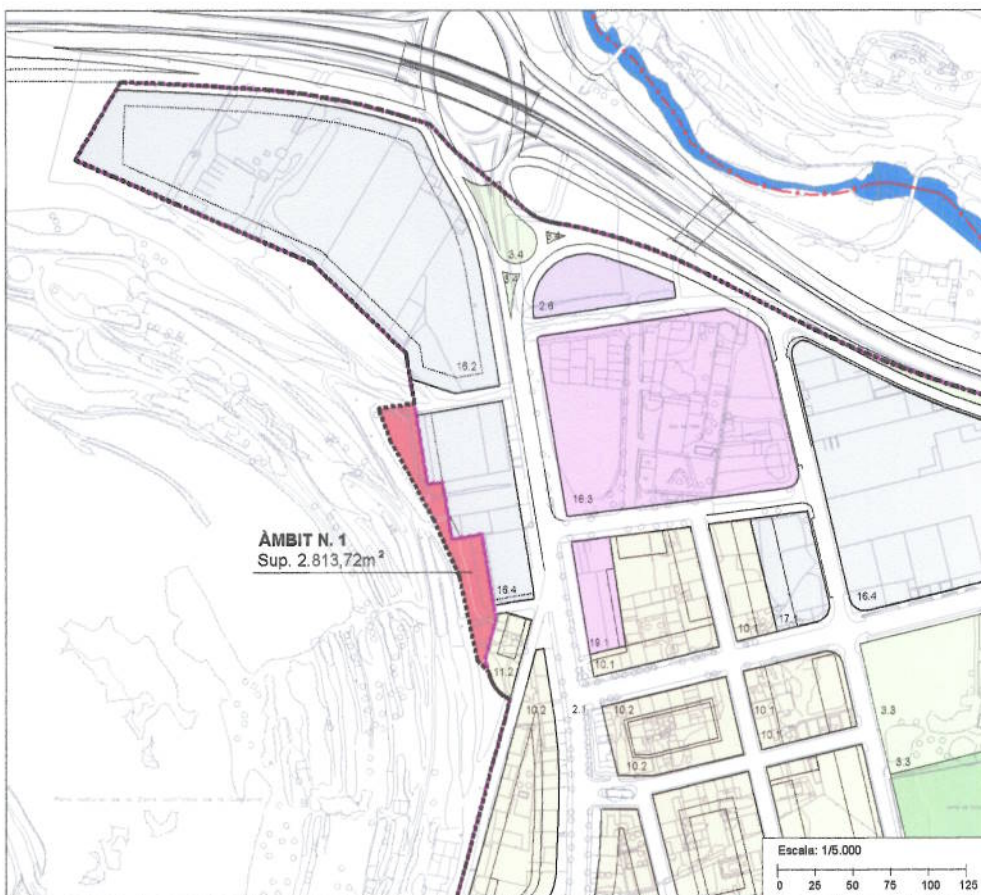


SISTEMES URBANÍSTICS

- 1 - XARXA HISTÒRICA
- 2 - SISTEMA DE COMUNICACIONS VIÀRIES
- 3 - ESPAIS LLIBRES, ZONES VERDES
- 4 - EQUIPAMENTS
- 5 - INFRAESTRUCTURES DELS SERVEIS URBANÍSTICS

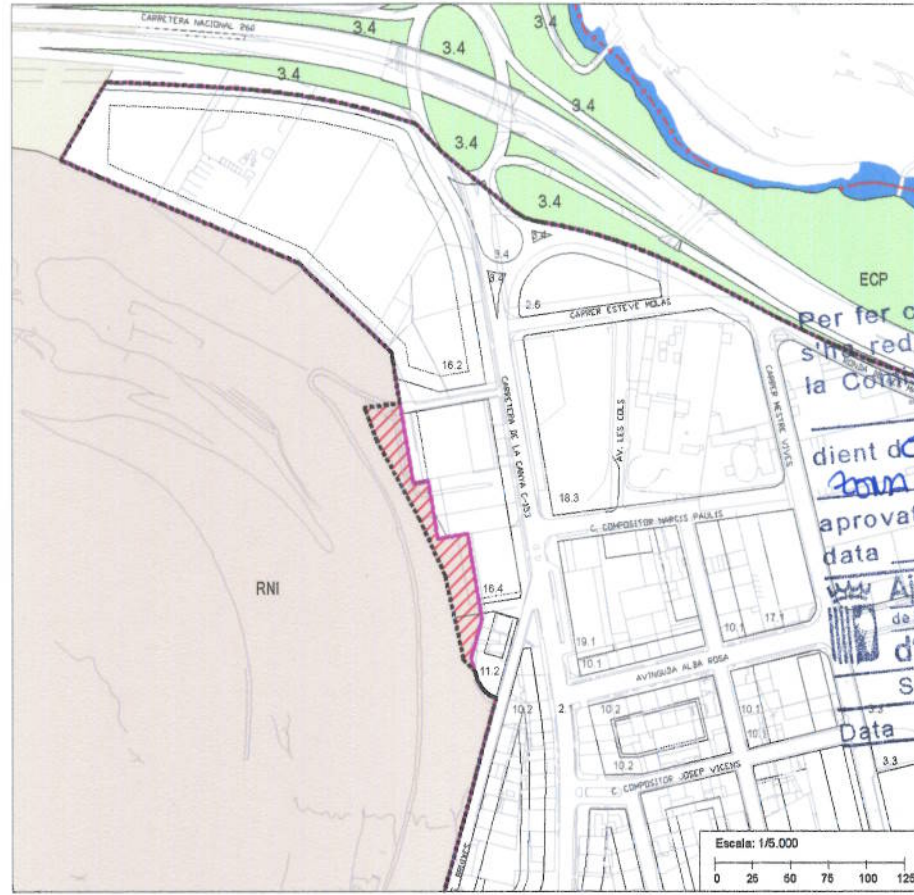
ZONES DE SÒL URBÀ

- 6 - ZONES DE REHABILITACIÓ DE L'ESTRUCTURA URBANA I EDIFICATÒRIA DEL CENTRE HISTÒRIC
- 7 - ZONES DE CONSERVACIÓ I D'IMPLEMENTACIÓ DE L'ESTRUCTURA URBANA EDIFICATÒRIA
- 8 - ZONES DE RENOVACIÓ DE L'ESTRUCTURA URBANA
- 9 - ZONA DE REFORMA URBANA
- 10 - ZONA D'EXAMPLA URBÀ
- 11 - ZONA SUBURBANA
- 12 - ZONA D'EDIFICACIÓ AÏLLADA UNIFAMILIAR
- 13 - ZONA D'EDIFICACIÓ AÏLLADA PLURIFAMILIAR
- 14 - VOLUMETRIA CONSOLIDADA
- 15 - VERD PRIVAT



NORMATIVA URBANÍSTICA - SÒL URBÀ - POUM 2006 Text Refós

Sòl no urbanitzable (POUM)

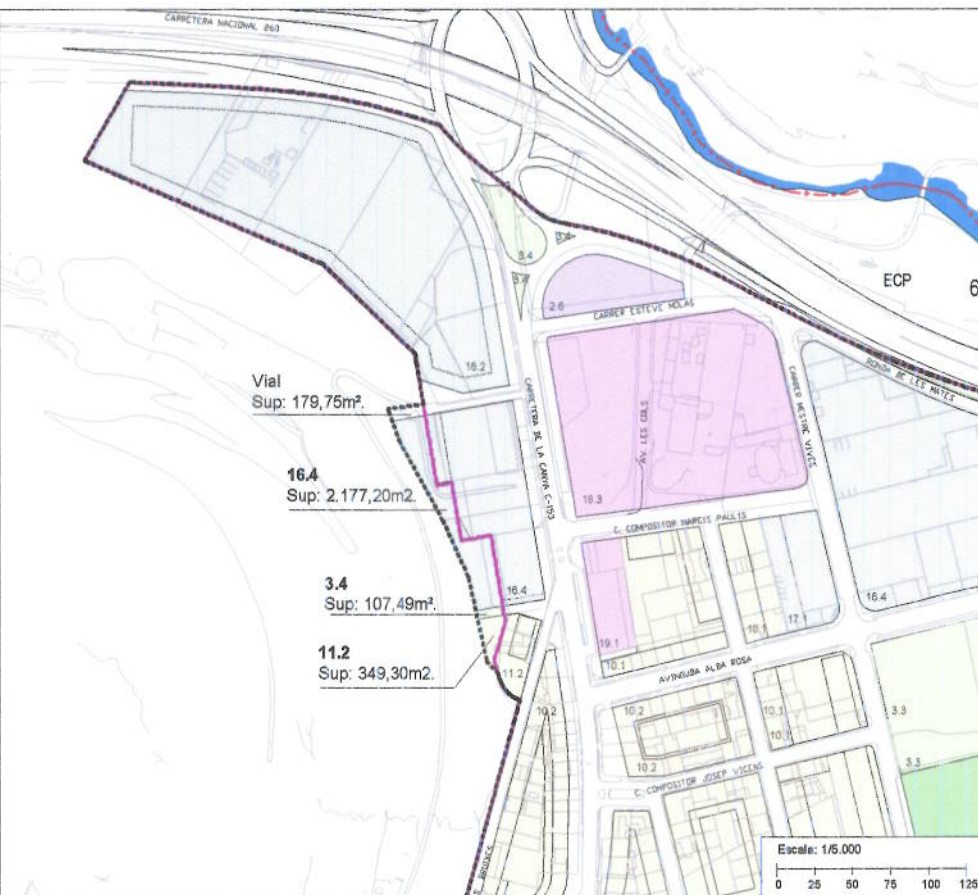


NORMATIVA URBANÍSTICA - SÒL NO URBANITZABLE - POUM 2006 Text Refós

ESPAIS DEL SÒL NO URBANITZABLE

- ESPAI AGRÍCOLA
- ESPAI ALTIPLÀ BASÀLTIC BATET
- ESPAI DE BOSC I RIBERA
- ESPAI DE MUNTANYA I BOSC
- ESPAI VOLCÀNIC REPRESENTATIU

- LÍMIT P.E.Z.V.G.
- LÍMIT URBÀ + URBANITZABLE (POUM)
- ▨ Sòl no urbanitzable (POUM)  
Zona: Espai Volcànic Representatiu: RNI



PROPOSTA D'ORDENACIÓ SÒL URBÀ

- Sistema de comunicacions viàries
- Espai de protecció i servitud (3.4)
- Zones d'indústria aïllada (16.4)
- Zona Suburbana (11.2)



NORMATIVA URBANÍSTICA - PLA ESPECIAL DE LA ZONA VOLCÀNICA DE LA GARROTXA

PLA ESPECIAL DE LA ZONA VOLCÀNICA DE LA GARROTXA

- 1 ESPAIS D'INTERÉS NATURAL PREFERENT
  - 2 ESPAIS DE PROTECCIÓ DE RIBER
  - 3 ESPAIS FORESTALS
  - 4 ESPAIS AGRÍCOLES
  - 5 ESPAIS SINGULARS AMB TRACTAMENT ESPECÍFIC
  - 6 ESPAIS PERIURBANS AMB QUALIFICACIÓ ESPECÍFICA
- LÍMIT P.E.Z.V.G.
- LÍMIT URBÀ + URBANITZABLE (POUM)
- ▨ Sòl no urbanitzable (POUM)  
Zona: Espai Volcànic Representatiu: RNI

ÀMBIT NÚM. 1  
El límit de la reserva natural del volcà de la Garrinada, en la vessant nord-est, s'ajusta al peu del talús d'inici del volcà exclouent els darreres de les naus industrials

Per tal de donar el mateix tractament a les parts posteriors de les edificacions i usos industrials existents a la carretera de la Canya, s'exclouen els sòls topogràficament més plans i actualment ocupats parcialment per una indústria. Aquests sòls es classifiquen com a sòls urbans i es qualifiquen com a Zona Indústria Aïllada

CLASSIFICACIÓ DEL SÒL

POUM 2003 D 41/2008	Sòl no urbanitzable Sòl urbà
MPOUM-15	Sòl urbà
QUALIFICACIÓ	Zona Indústria aïllada (Clau 16.4) Superfície afectada: 2.177,20m <sup>2</sup> . El nou sòl qualificat no genera increment de sostre edificable i es mantindrà lliure d'edificació.
	Zona Suburbana (Clau 11.2) Superfície afectada: 349,30m <sup>2</sup> .
	Sistema d'espais lliures. Espai de protecció i servitud (Clau 3.4) Superfície afectada: 107,49m <sup>2</sup> .
	Sistema de comunicacions viàries (Clau 2.1) Superfície afectada: 179,75m <sup>2</sup> .