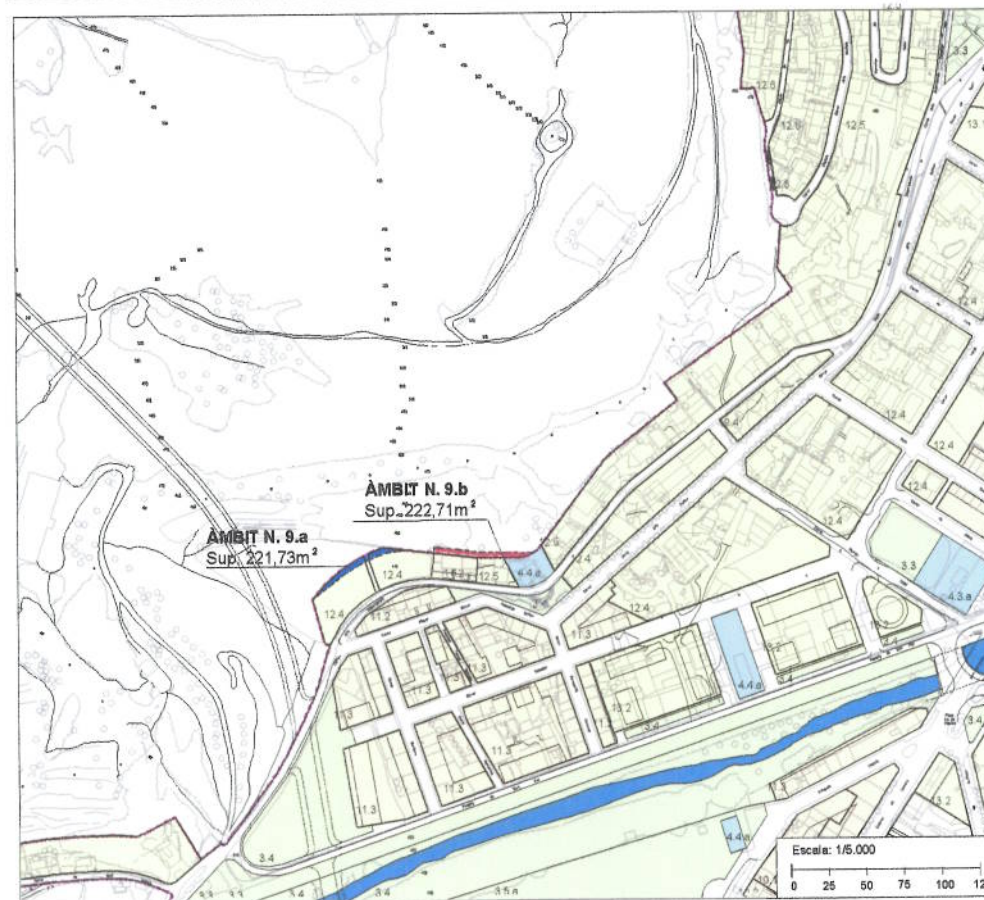
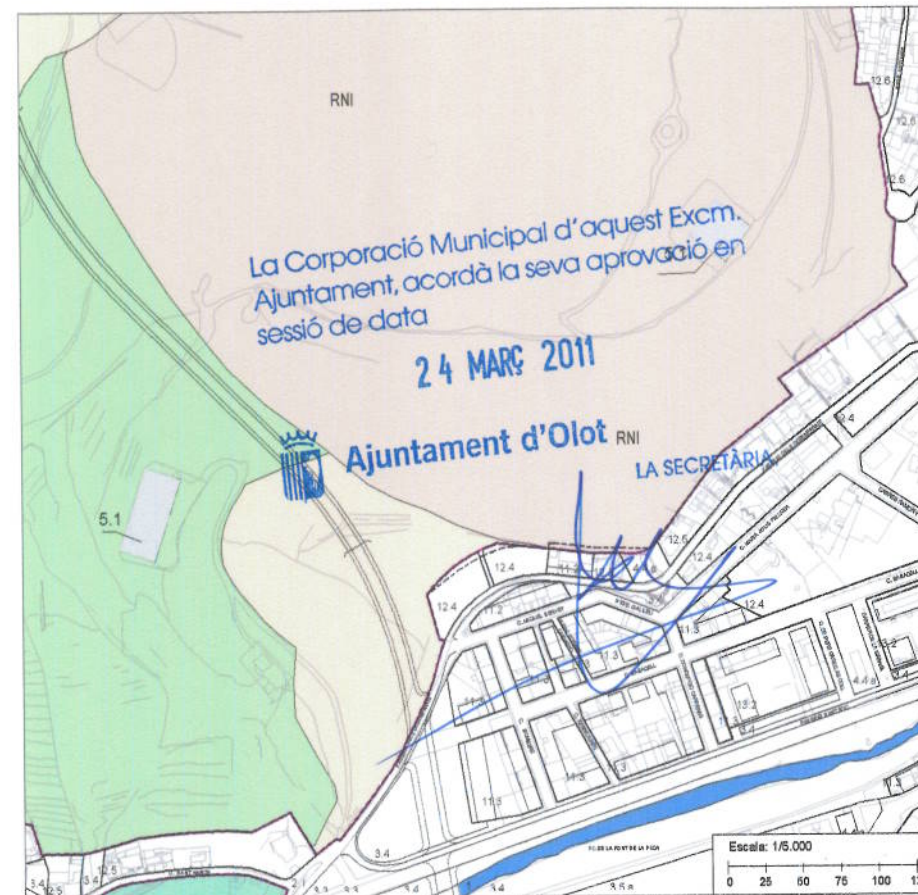


SISTEMES URBANÍSTICS	ZONES DE SÒL URBÀ
1 - XARXA HÍDRICA	6 - ZONES DE REHABILITACIÓ DE L'ESTRUCTURA URBANA I EDIFICATÒRIA DEL CENTRE HISTÒRIC
2 - SISTEMA DE COMUNICACIONS VIÀRIES	7 - ZONES DE CONSERVACIÓ I D'IMPLEMENTACIÓ DE L'ESTRUCTURA URBANA EDIFICATÒRIA
3 - ESPAIS LLIBRES, ZONES VERDES	8 - ZONES DE RENOVACIÓ DE L'ESTRUCTURA URBANA
4 - EQUIPAMENTS	9 - ZONA DE REFORMA URBANA
5 - INFRAESTRUCTURES DELS SERVEIS URBANÍSTICS	10 - ZONA D'EXEMPLAR URBÀ
	11 - ZONA SUBURBANA
	12 - ZONA D'EDIFICACIÓ AÏLLADA UNIFAMILIAR
	13 - ZONA D'EDIFICACIÓ AÏLLADA PLURIFAMILIAR
	14 - VOLUMETRIA CONSOLIDADA
	15 - VERD PRIVAT



NORMATIVA URBANÍSTICA - SÒL URBÀ - POUM 2006 Text Refós

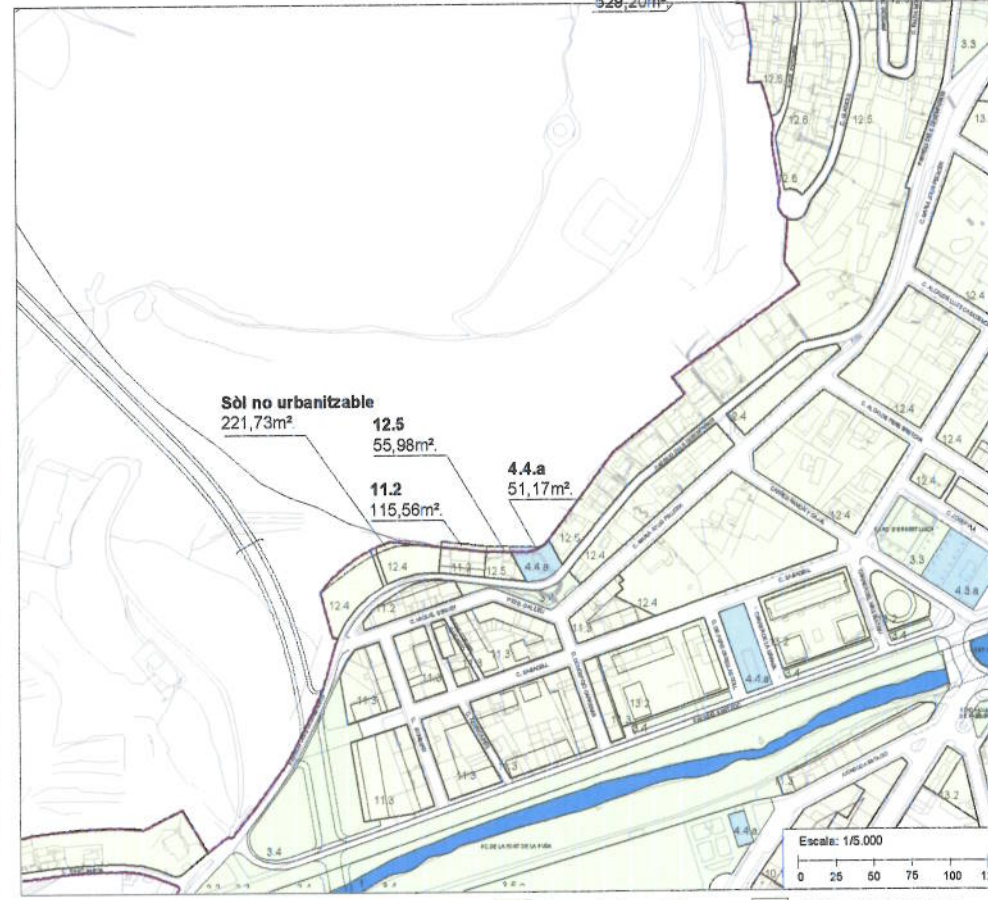
■ Sòl no urbanitzable (POUM)
■ Sòl urbà (POUM)



NORMATIVA URBANÍSTICA - SÒL NO URBANITZABLE - POUM 2006 Text Refós

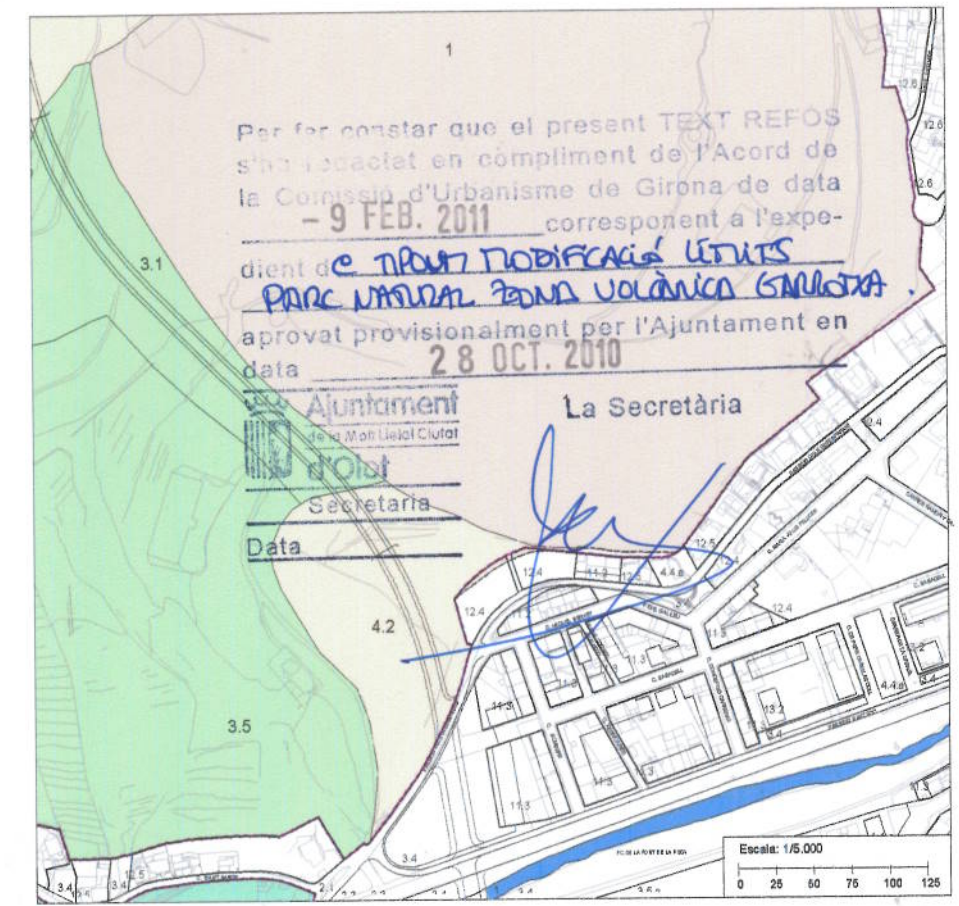
ESPAIS DEL SÒL NO URBANITZABLE	LÍMIT P.E.Z.V.G.
ESPAI AGRÍCOLA	---
ESPAI ALTIPLÀ BASÀLTIC BATET	---
ESPAI DE BOSC I RIBERA	---
ESPAI DE MUNTANYA I BOSC	---
ESPAI VOLCÀNIC REPRESENTATIU	---

Sòl no urbanitzable (POUM)
 Zona: Espai de muntanya i bosc



PROPOSTA D'ORDENACIÓ SÒL URBÀ

Zona suburbana (11)
 Equipament religiós (4.4)
 Edificació aïllada (12.5)



NORMATIVA URBANÍSTICA - PLA ESPECIAL DE LA ZONA VOLCÀNICA DE LA GARROTXA

PLA ESPECIAL DE LA ZONA VOLCÀNICA DE LA GARROTXA ZONIFICACIÓ	LÍMIT P.E.Z.V.G.
1 - ESPAIS D'INTERÈS NATURAL PREFERENT	---
2 - ESPAIS DE PROTECCIÓ DE RIBERA	---
3 - ESPAIS FORESTALS	---
4 - ESPAIS AGRÍCOLES	---
5 - ESPAIS SINGULARS AMB TRACTAMENT ESPECÍFC	---
6 - ESPAIS PERIURBANS AMB QUALIFICACIÓ ESPECÍFICA	---

Zona urbana
 Espai Agrícoles (4.2)

ÀMBIT NÚM. 9

S'ajusta el límit sud de la reserva natural del volcà de Montolivet en la zona situada als darreres de les edificacions del carrer Verge dels Desemparats. En aquest cas el Decret 41/2008, exclou del Parc un àmbit de 222,71 m², i per altre banda inclou un àmbit de 221,73 m². Aquests sòls es classifiquen i qualifiquen de la següent manera:

1.- Superfície inclosa dins l'àmbit del Parc Natural (color blau en el plànol adjunt)	CLASSIFICACIÓ DEL SÒL POUM 2003: Sòl urbà D 41/2008: Sòl no urbanitzable MPOUM-15: Sòl no urbanitzable QUALIFICACIÓ Zona Espai Volcànic Representatiu Superfície afectada: 221,73 m ²
2.- Superfície exclosa de l'àmbit del Parc Natural (color vermell en el plànol adjunt)	CLASSIFICACIÓ DEL SÒL POUM 2003: Sòl no urbanitzable D 41/2008: Sòl urbà MPOUM - 15: Sòl urbà QUALIFICACIÓ Zona Edificació Aïllada (Clau 12.5) Superfície afectada: 55,98 m ² Zona Suburbana (Clau 11.2) Superfície afectada: 115,56 m ² Equipament religiós (Clau 4.4.a) Superfície afectada: 51,17 m ²