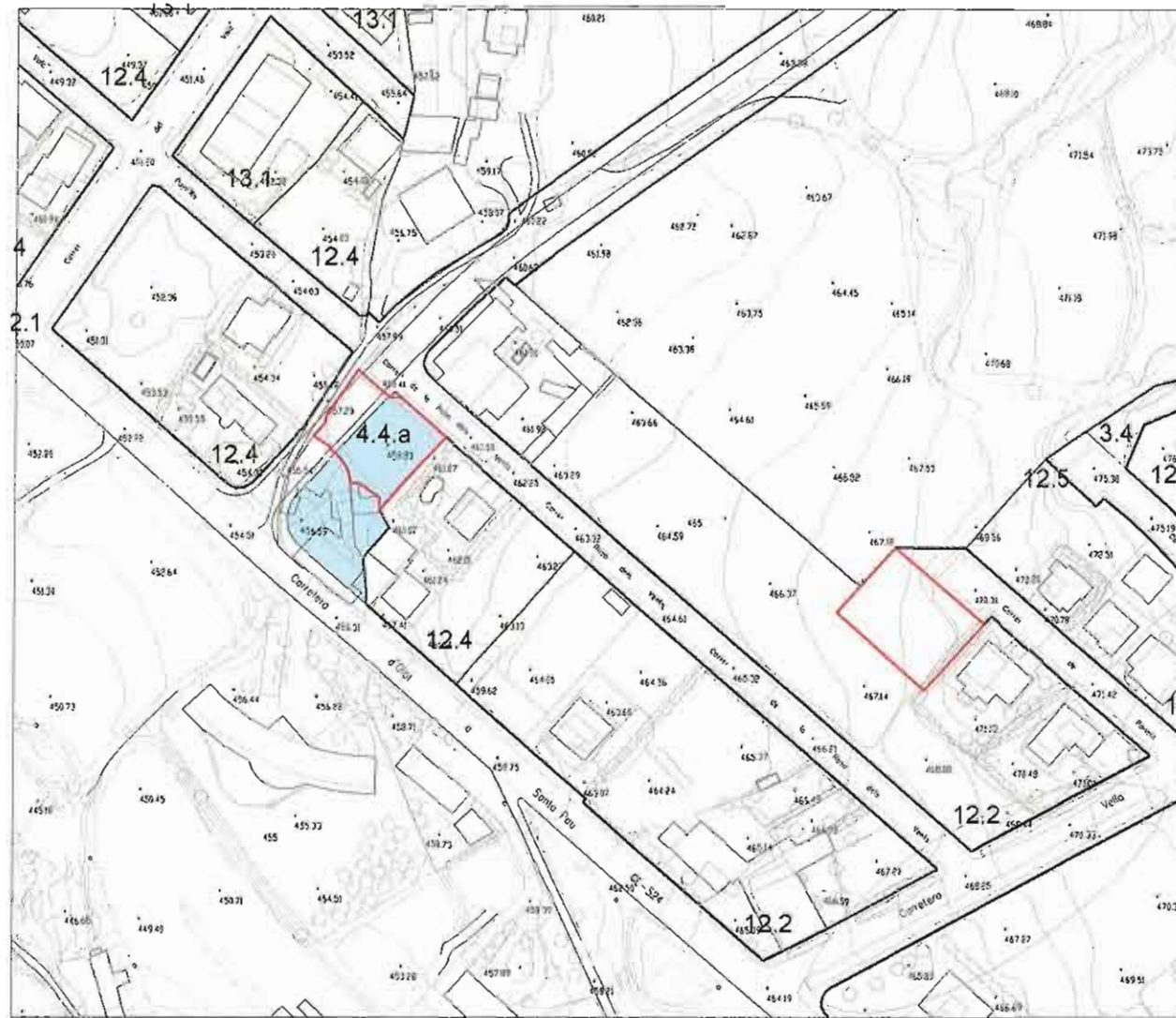


# POLÍGON D'ACTUACIÓ P.A: 08.01 A




**Ajuntament d'Olot**  
 SECRETARIA  
 - 9 FEB. 2011  
 Aprovació inicial: \_\_\_\_\_  
 Aprovació definitiva: **27 ABR. 2011**  
 BOP: \_\_\_\_\_  
 DOGC: \_\_\_\_\_

Nom:

**c/ Rosa dels Vents A**

Extensió:

1.513 m<sup>2</sup>

Quadre de característiques:

Sostre màx. edificable	Sòl privat	Sostre privat de cessió	Espais lliures	Vialitat	Equip. inst. tèc.	Sòl públic	Núm. habitatges
323	808			204	501	705	

Condicions d'edificació i usos:

Les que corresponen segons la qualificació urbanística.

Sistema d'actuació:

Reparcel·lació. Modalitat, cooperació.

Les obres del vial cornisa de Batet i aniran a càrrec del sector 4 de sòl urbanitzable.